

Foto di Marcello Mariana, gentilmente concesse da Thema

GREEN HOUSE

Como, Italia

MICHELE BOLLINI

Un volume semplice, lineare, adagiato su uno spazio verde: Green House, progettata da Michele Bollini in provincia di Como, è una residenza privata concepita per rispondere alle esigenze di una giovane famiglia di quattro persone.

La pianta, sviluppata in lunghezza (24x8 m) su un solo livello, privilegia la vivibilità e il rapporto con lo spazio esterno, visibile e accessibile da ogni stanza. A partire dall'ampia zona soggiorno-pranzo-cucina, un corridoio serve la successione degli ambienti interni della zona notte. Qui gli spazi di servizio si aprono a nord attraverso piccole finestre, mentre le stanze principali a sud si affacciano con ampie vetrate sul loggiato perimetrale che avvolge il volume a sud e a ovest.

Funzionalità, linearità e pulizia nel design caratterizzano gli interni: gli arredi disegnati su misura si fondono con l'architettura, mentre le scelte di materiali e colori regalano uniformità e ordine all'intera composizione. L'edificio è stato studiato e costruito con particolare attenzione al contenimento dei consumi, ottenendo la certificazione in classe energetica A. Risultato a cui hanno contribuito diverse soluzioni attive e passive, quali l'involucro esterno isolato da un sistema a cappotto in lana di roccia, i pannelli solari e fotovoltaici installati in copertura, l'attento studio della disposizione ed esposizione degli spazi, delle aperture e dei sistemi ombreggianti. In particolare, la loggia esterna costituisce uno spazio-filtro, schermato da un sistema di frangisole scorrevoli e

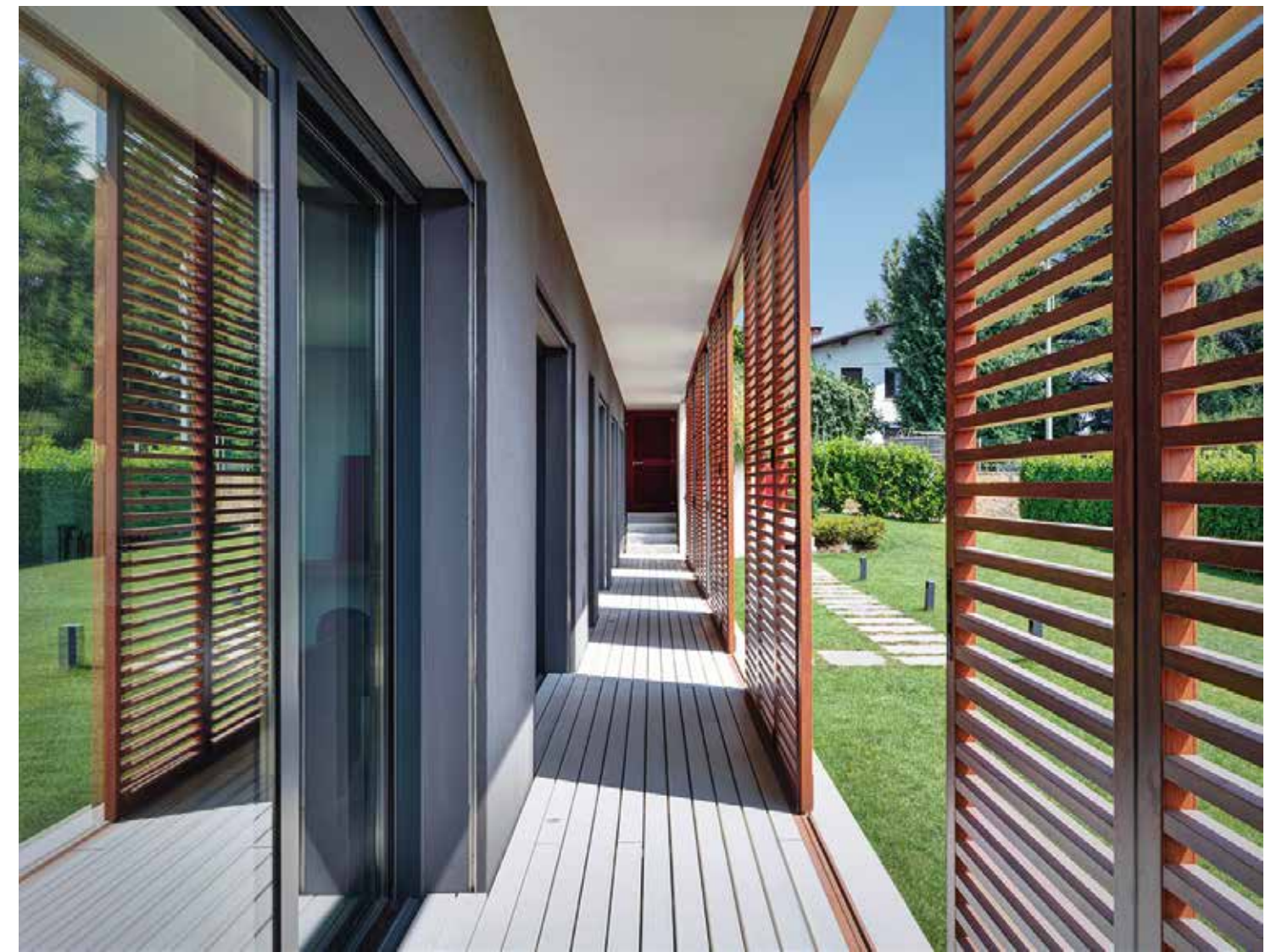
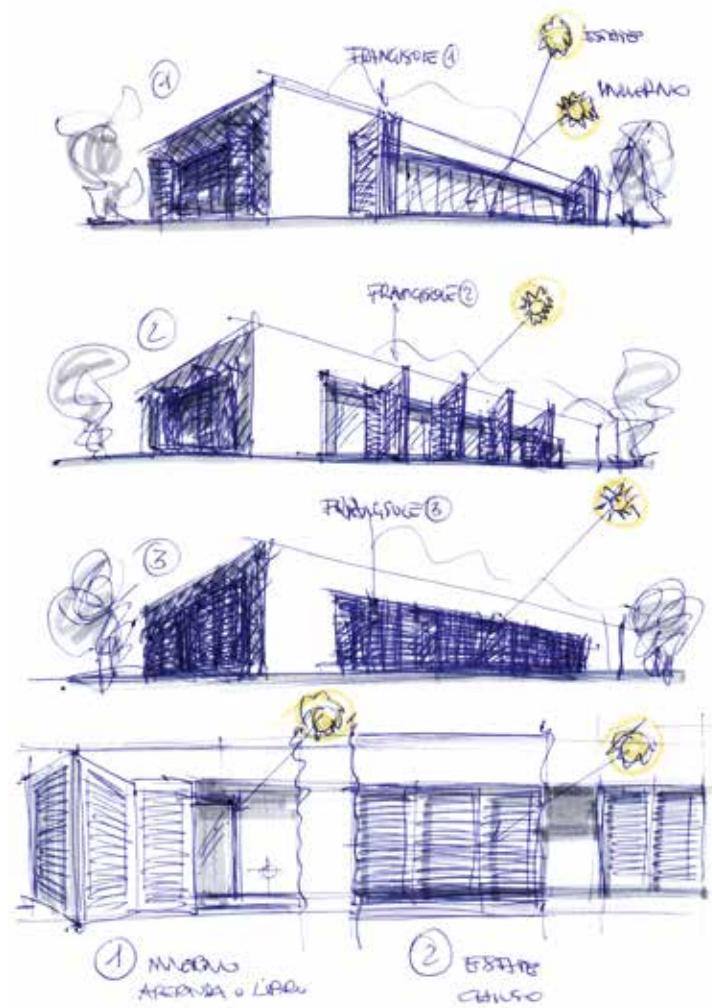
impacchettabili a libro. Questo è stato concepito e progettato ad hoc da Thema, che si è occupata di tutti gli infissi e i sistemi schermanti dell'abitazione. I pannelli brise soleil, realizzati in alluminio con effetto venato legno, consentono di oscurare e ombreggiare gli interni, così come di offrire la completa visuale dell'esterno in base alla stagione e alla posizione del sole nell'arco della giornata. Un "gioco" di aperture e chiusure che, oltre a garantire il giusto comfort visivo, conferisce alla casa un aspetto mutevole, con una configurazione "dinamica" del prospetto. I serramenti scorrevoli in alluminio a taglio termico GreenTH 70 (technology by Schüco), che si affacciano sulla loggia, permettono di aprire completamente le camere e di ampliarne lo spazio verso

l'esterno, assicurando facilità di utilizzo ed elevati standard di isolamento termico. Per il loro oscuramento sono state progettate e realizzate tapparelle motorizzate in alluminio di colore grigio, in uniformità con la colorazione esterna della casa.

Green House, progettata con rigore e attenzione agli aspetti di vivibilità e comfort, alle soluzioni tecnologiche, ai materiali, al design, è un esempio di equilibrio tra funzionalità, tecnica ed estetica, una "macchina per abitare" che sa rispondere alle esigenze dei committenti in una sinergia riuscita tra architettura, vita e natura.



THEMA
Via Petrarca, 14/A - I - 20843 Verano Brianza (MB)
Tel. +39 0362 909471 - Fax +39 0362 909925
E-mail: info@th-italia.com - www.th-italia.com



Photography by Marcello Mariana, courtesy of Thema

GREEN HOUSE

Como, Italy

MICHELE BOLLINI

Green House, designed by Michele Bollini, is in the province of Como and characterised by simple lines and a green lawn. It was designed for a young family of four.

The single-storey construction (24x8 m) places great emphasis on a building that is comfortable to live in and on the interior-exterior dynamics, with exterior views and access from every room. The large living room and kitchen is connected to the bedrooms via a corridor. The utility rooms are north facing, with small windows, while the bedrooms look south, with large glazed walls that lead onto the small veranda that runs right along the south and west sides.

Inside, the design focuses on functionality, and clean lines, with custom-made furnishings "merging" into the architecture. The choice of materials and colours bring uniformity and order to the overall composition.

The house was built to minimise consumption and it obtained energy Class A certification. This was done using a variety of active and passive systems, including an external envelope insulated using mineral wool coating, solar and photovoltaic panels on the roof, and the careful layout of the rooms, windows and shading systems. For example, the small veranda acts as a filter between inside and outside, with a series of foldable sliding sunscreens. This was designed specifically for this house

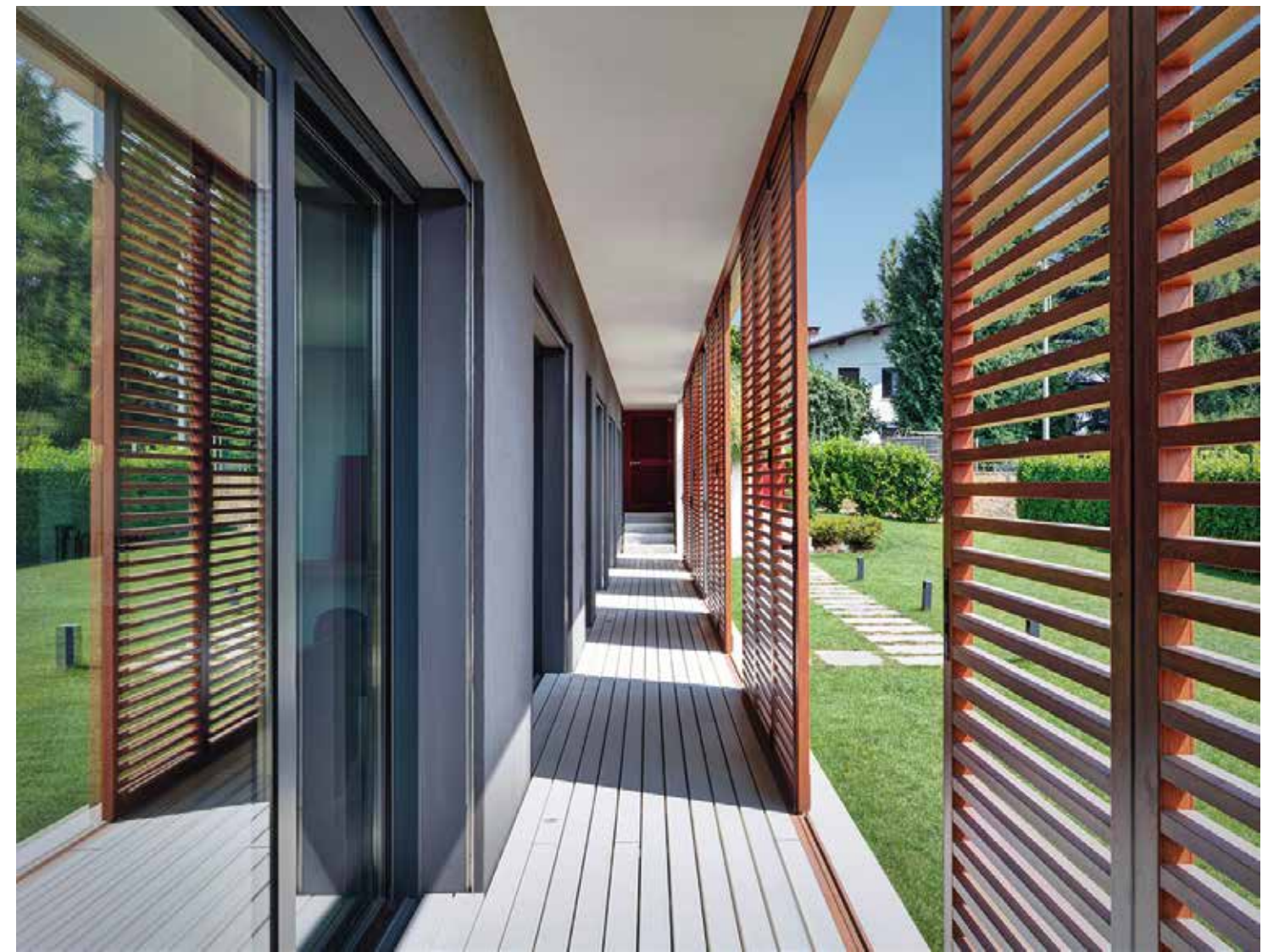
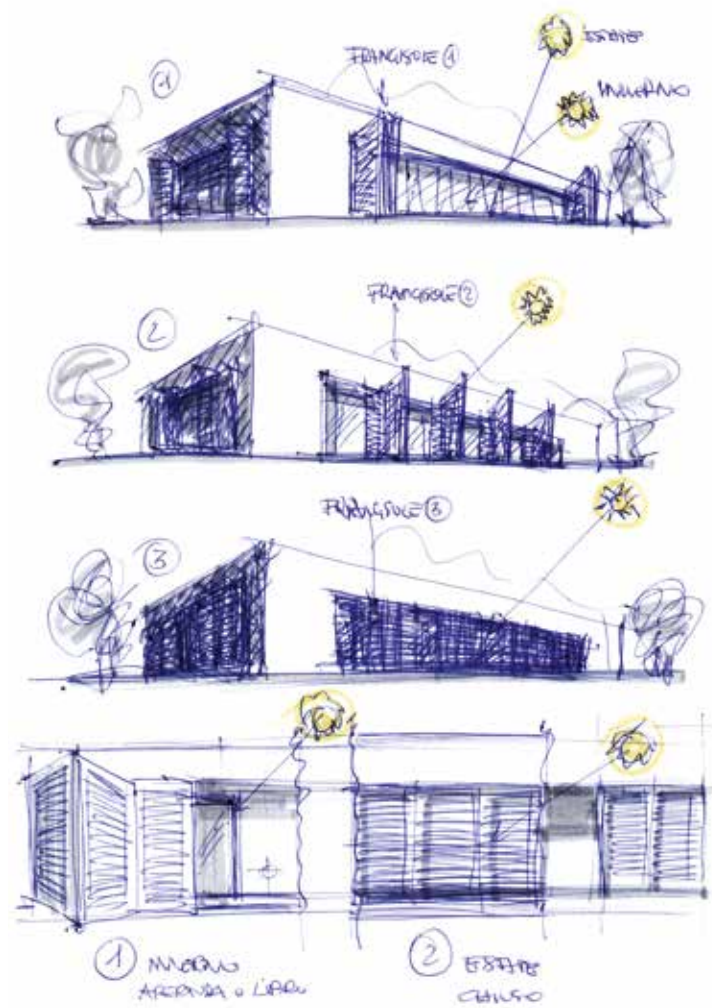
by Thema, which did all the doors, windows and sunscreens. The brise soleil panels are made of aluminium, but with a wood grain effect. They provide shade and privacy for the interiors, or they can be opened up completely to allow in more sun, depending on the season and time of day. These sunscreens not only make the house more comfortable to live in, but also add dynamism to its appearance as some can be opened, while others are left closed and so on. GreenTH 70 aluminium sliding doors, with thermal break, were provided by Schüco. These open completely onto the veranda, allowing the rooms to expand outwards. They also offer excellent heat insulation and ease of use. To provide

shading for these glazed doors, motorised shutters were made in grey aluminium to blend into the exterior colour scheme.

The design for Green House was rigorous and focused on creating a comfortable, liveable environment combined with careful use of technology, materials and design elements. It achieves a balance between functionality, technical aspects and aesthetics that is suited to clients seeking synergy between architecture, life and nature.



THEMA
Via Petrarca, 14/A - I - 20843 Verano Brianza (MB)
Tel. +39 0362 909471 - Fax +39 0362 909925
E-mail: info@th-italia.com - www.th-italia.com



Photography by Marcello Mariana, courtesy of Thema

绿色住宅 意大利，科莫 GREEN HOUSE - Como, Italy

MICHELE BOLLINI

麦克·博里尼设计的绿色住宅位于意大利科莫省，线条简洁及绿色草坪引人注目。为年轻的四口之家设计。

该单层建筑项目（24x8米）为使用者提供舒适的居住空间，室内外动态结合，每个房间都可以欣赏室外景观。起居室和厨房空间较大，通过走廊连接卧室。公共空间朝北、窗户尺寸较小，而卧室则朝南、采用尺寸较大的玻璃幕墙附加小型阳台空间贯通建筑南侧和西侧。

室内设计注重功能性和清晰线条，使用定制家具“融入”建筑当中。材料和配色方案的选择强调整栋住宅的整体性和统一性。

房屋设计以减少耗能为宗旨，并获得A级能量标准认证。采用多重有源和无源系统结合，包括室外矿物棉涂层，屋顶太阳能光伏电池板，及室内空间、窗户和遮光系统的精细组合。例如小型阳台仿佛室内外空间的过滤器，安装可折叠滑动遮光系统。整栋建筑的门、窗和遮光系统全部由Thema公司提供设计。Brise Soleil遮光

系统为木纹效果的铝制框架。这些结构系统为室内提供阴凉且隐蔽的空间，可以根据不同的季节完全打开以获得充足的采光。遮光系统不仅为住宅提供更舒适的生活空间，还可通过随机开关模式增加的动态活力的外观。GreenTH 70型号滑动铝制门附带隔热系统由旭格公司提供。建筑开口完全指向阳台，使得房间空间向外延伸。他们还提供了优良的隔热系统，简便易用。为这些玻璃门提供遮阳系统，灰色铝制百叶窗与室外配色方案相互融合。

绿色住宅设计严谨，结合高新技术、材料和设计元素的应用，着力打造了一个舒适宜居的环境。它在功能性、技术层面和美学上实现完美平衡，在满足客户需求的基础上实现建筑、生活与自然的协调。



THEMA
Via Petrarca, 14/A - I - 20843 Verano Brianza (MB)
Tel. +39 0362 909471 - Fax +39 0362 909925
E-mail: info@th-italia.com - www.th-italia.com