



# AEROPORTO MARCO POLO

## CONNOTARE UN LUOGO CON IL LATERIZIO

Venezia, Italia

### SAVE ENGINEERING

Il nuovo terminal acqueo e la passerella aerea di collegamento con l'aerostazione e i parcheggi rappresentano per l'aeroporto Marco Polo di Venezia un significativo intervento di miglioramento del comfort per i passeggeri e di adeguamento del servizio aeroportuale agli standard internazionali.

Il progetto di Save Engineering ha previsto la realizzazione sulla darsena di un edificio che accoglie i passeggeri che giungono al Marco Polo utilizzando il trasporto acqueo per poi accompagnarli al terminal vero e proprio attraverso il Moving Walkway, un percorso sospeso che sostituisce il precedente collegamento a livello terreno con una promenade piacevole e sicura per passeggeri e operatori aeroportuali. Coerenza rispetto al luogo e chiarezza compositiva sono la cifra di questo progetto, che nella scelta dei materiali si inserisce nella tradizione veneziana con il ricorso alla pietra d'Istria - per i basamenti - e al laterizio, elementi chiave anche per la lettura di verticalità e orizzontalità nella composizione.

Nell'edificio sulla darsena, i pilastri e in linea generale tutti gli elementi che trasferiscono il peso in direzione verticale sono identificati dal colore rosso dei laterizi SanMarco Terreal, mentre le strutture orizzontali - in calcestruzzo armato a vista - riprendono la cromia della pietra utilizzata nei basamenti.

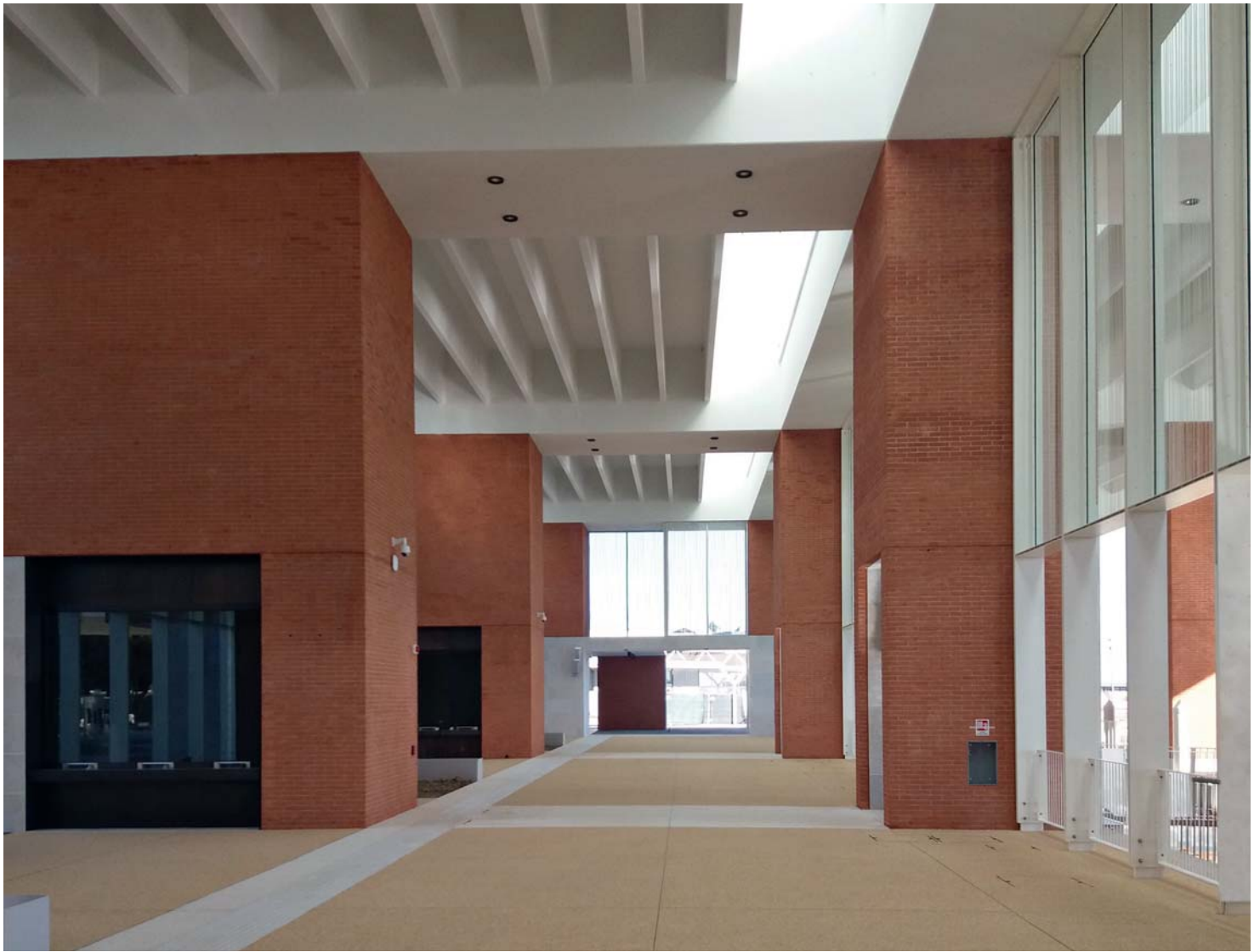
Il prospetto sull'acqua si configura come una successione ritmica di pieni e vuoti, i primi rappresentati dai pilastri in mattoni, i secondi dalle campate che li separano e ospitano gli attracchi. All'interno, la successione di spazi vuoti è scandita sia dalla linea dei pilastri portanti in mattoni, sia dagli elementi orizzontali rappresentati dalla copertura bianca e dalla superficie della darsena stessa. Elementi architettonici essenziali che generano una fuga prospettica, individuando la direzione di percorrenza che indirizza i passeggeri verso il MovingWalkway.

Quest'ultimo è costituito da una galleria chiusa e climatizzata lunga 365 metri appoggiata su pilotis, al cui interno scorrono cinque tratti allineati di coppie di tappeti mobili affiancati da due percorsi pedonali.

Una parete completamente vetrata si apre in direzione nord/nord-ovest, mentre il fronte opposto è chiuso da una parete per proteggere dal soleggiamento.

L'andamento a zig-zag del fronte vetrato dilata e riduce lo spazio secondo un ritmo regolare, offrendo lungo il percorso affacci e spazi di sosta che rendono piacevole il tragitto da e per l'aerostazione.

All'esterno, una quinta "verde" con arbusti, alberelli e fiori accompagna i passeggeri lungo tutto il percorso, connotando al tempo stesso l'edificio lungo la sua dimensione maggiore.



**SANMARCO TERREAL**

Strada alla Nuova Fornace - I - 15048 Valenza (AL)

Tel. +39 0131 941739 - Fax +39 0131 953376

[www.sanmarco.it](http://www.sanmarco.it)

