



VILLA PRIVATA

LA PUREZZA E ARMONIA DEL BIANCO

Porto Cervo, Italia

STUDIO GAAP

La villa privata progettata a Porto Cervo dallo studio GAAP nasce dal recupero e ampliamento di due precedenti residenze risalenti agli anni '70. Il progetto segue la richiesta della committenza di una casa familiare, concepita come un luogo di socialità e convivialità capace di esprimere una forte relazione tra interno ed esterno.

Il rigore delle linee architettoniche confluisce nella sinuosità e irregolarità del paesaggio collinare mediterraneo, con le rocce che affiorano nel verde e, sullo sfondo, la linea del mare. I progettisti hanno conferito omogeneità all'intero intervento attraverso il ricorso alla pietra sinterizzata Lapitec® come materiale unificante interno ed esterno nelle pavimentazioni e nei rivestimenti.

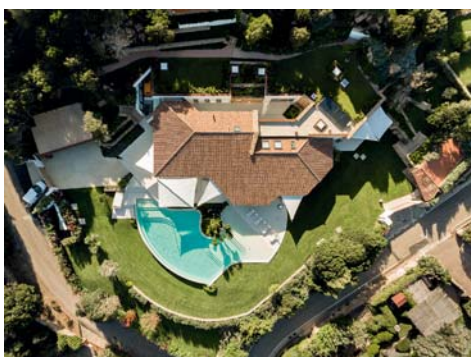
Dall'originaria ricerca di un materiale lapideo bianco, puro e disponibile in grande formato, si è arrivati a scegliere il Lapitec® per la sua purezza cromatica, la facilità di lavorazione e la possibilità di ottenere lastre nei formati desiderati.

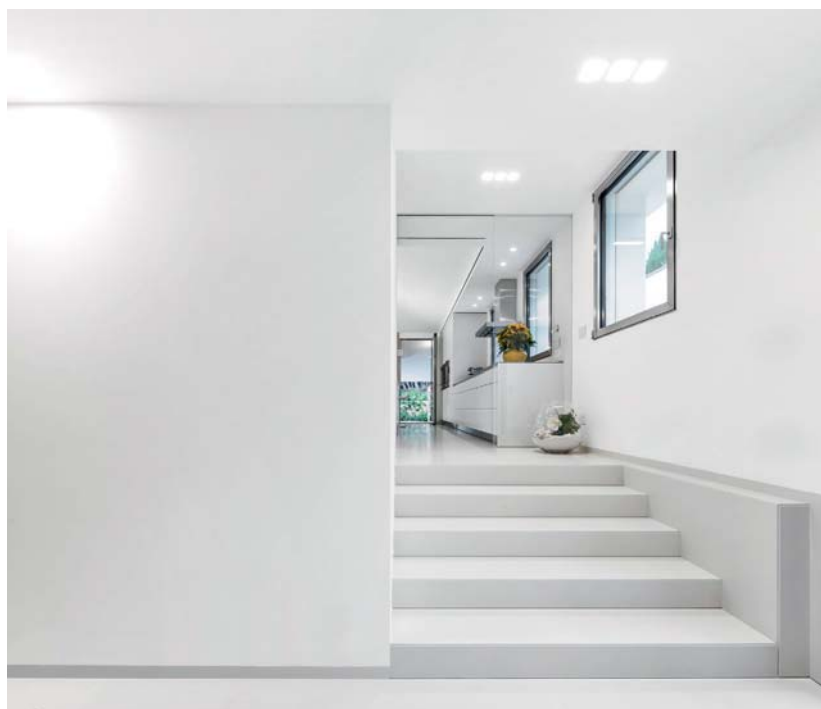
Le pavimentazioni di interni ed esterni sono state realizzate a partire da un modulo base di 150x75 cm, adattando le singole lastre per seguire la geometria degli ambienti e dei percorsi; per i rivestimenti a parete sono state invece utilizzate lastre da pavimento a soffitto alte 250 cm.

Colore dominante dell'intervento è il Bianco Crema, che per le pavimentazioni interne e i rivestimenti di alcuni bagni è stato scelto nella finitura Satin, caratterizzata da una matericità vellutata e calda; in esterno è stato mantenuto il medesimo colore nella finitura Vesuvio, che con la sua superficie più strutturata è ideale per i camminamenti.

L'ambiente della spa e di altri bagni si caratterizza invece per l'accostamento del bianco alle calde tonalità di lastre nei colori Tabacco e Sahara, anch'essi nella finitura Satin.

La fluidità spaziale tra interno ed esterno realizzata attraverso la





pavimentazione culmina nella piscina, che si sviluppa per 230 mq con un disegno sinuoso ma al tempo stesso geometrico e razionale. Il rivestimento e i camminamenti completamente in Lapitec® Bianco Crema - in continuità con le pavimentazioni e i percorsi esterni - contribuiscono all'integrazione della vasca con l'architettura della villa, mentre il bordo a sfioro permette allo sguardo di spaziare oltre, definendo un orizzonte che arriva sino al mare.

LAPITEC

Via Bassanese, 6 - I - 31050 Veduggio (TV)
Tel. +39 0423 703811 - Fax +39 0423 709540
Email: info@lapitec.it - www.lapitec.com

