



1



2



3



4

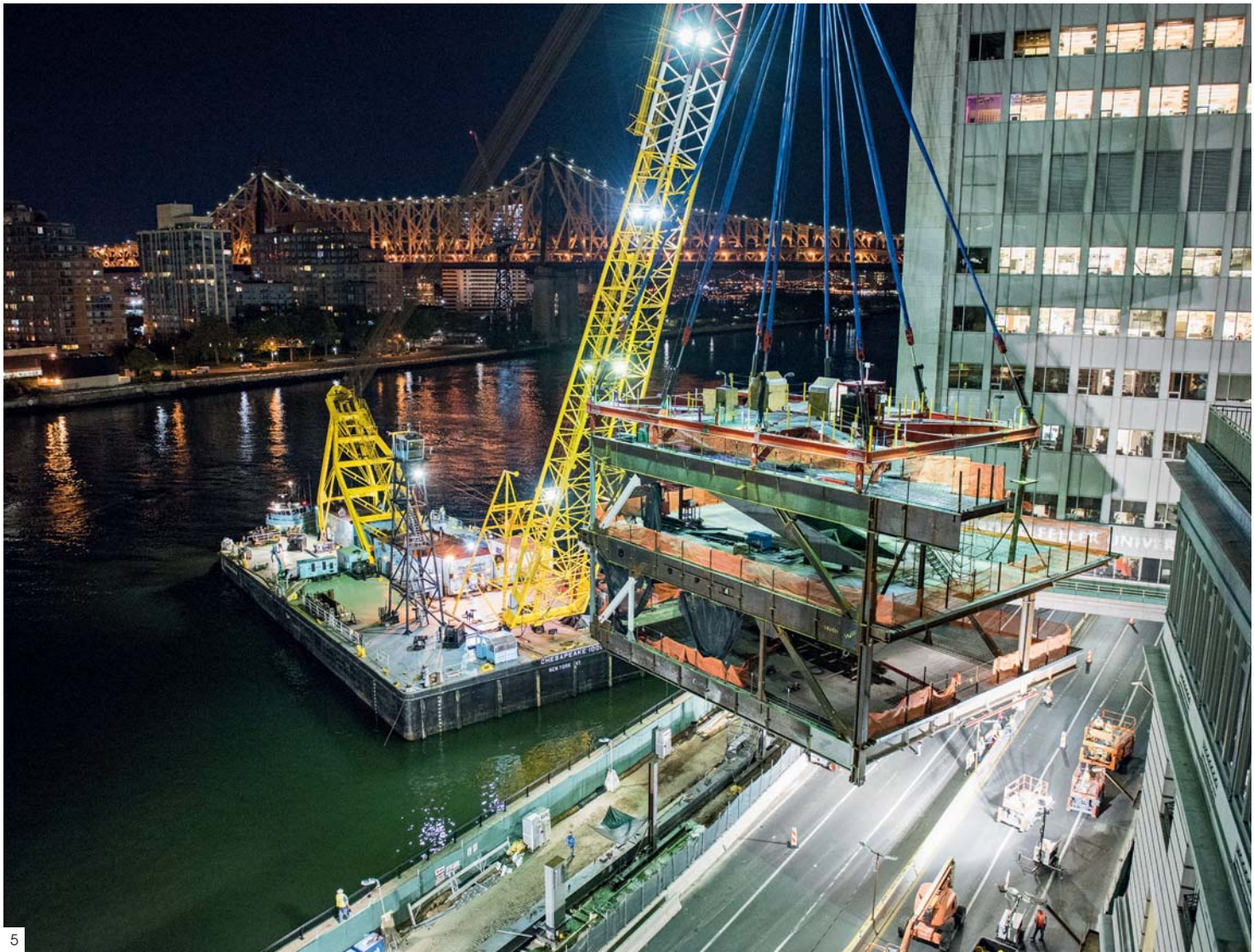
1,2. Laboratori 3. Anfiteatro 4. Spazio collaborativo 5. Installazione dei moduli strutturali. © Tobias Everke 6. Vista aerea da sud-est 1/4,6. © Halkin Mason Photography Immagini courtesy SEFA

SEFA Lab of the Year Un premio all'eccellenza nel settore del laboratorio

Attiva dal 1988, la SEFA (Scientific Equipment and Furniture Association) è un'organizzazione mondiale con la mission di sviluppare e promuovere standard progettuali e qualitativi di prodotto finalizzati alla realizzazione di laboratori sicuri, efficienti e sostenibili. Le Commissioni sono la sede in cui aziende, architetti e professionisti deliberano i più elevati standard qualitativi per tipologia di prodotto e attività. Nel 2020 ha organizzato la prima edizione del SEFA Lab of the Year, rilevando lo storico premio fondato nel 1967 e precedentemente gestito dalla Lab Design Conference, che rappresenta un riconoscimento internazionale di grande valore per progettisti, committenti, appaltatori e aziende di produzione. Il prestigioso premio è stato assegnato per questa edizione al progetto per i nuovi laboratori dell'East River Campus della Rockefeller University di New York, realizzato su disegno di Rafael Viñoly Architects.

Il nuovo campus amplia la Rockefeller University - fondata nel 1901 sull'Upper East Side di Manhattan - fin sulle rive dell'East River sviluppandosi sopra la Franklin Delano Roosevelt (FDR) Drive, una delle principali arterie urbane ad alto scorrimento. Un progetto ambizioso, che ha dotato l'università di nuovi laboratori in grado di favorire la massima interazione tra i ricercatori attraverso ambienti di lavoro e ricerca collaborativi e flessibili, affiancati da spazi comunitari per pranzi, conferenze, attività ricreative capaci di rafforzare le relazioni all'interno del campus ma anche tra il campus stesso e la comunità cittadina. Al successo del progetto ha contribuito BICASA, azienda italiana leader nella produzione di arredi tecnici e cappe chimiche, incaricata della progettazione, produzione e installazione dei nuovi laboratori. «Il successo raggiunto con la realizzazione di oltre 7.000 m² di laboratori di ricerca

dell'innovativo East River Campus della Rockefeller University è la dimostrazione della validità della mission di SEFA nel ricercare standard di eccellenza nella progettazione e realizzazione di laboratori. La nostra azienda si è avvalsa della collaborazione di fornitori italiani, austriaci, tedeschi e americani. Il SEFA Lab of the Year 2020 rappresenta appieno lo spirito di internazionalizzazione e cooperazione dell'associazione» (Fabio Biffi, Direttore Generale di BICASA). La principale sfida progettuale e costruttiva è stata rappresentata dal sito, collocato su una stretta fascia di terreno a ridosso del fiume e sopra la FDR; la struttura dell'edificio è stata quindi progettata per essere prefabbricata in 19 moduli che, realizzati nel New Jersey, sono stati trasportati sul cantiere su una speciale chiatte lungo l'East River e montati durante la notte bloccando totalmente il traffico e gestendo il quotidiano innalzamento notturno della



5

marea e le forti correnti. Il risultato è una nuovo "edificio galleria", visibile da est ma non dall'interno del vecchio campus, che unifica gli edifici preesistenti riqualificando la spianata dell'East River e creando uno spazio pubblico resiliente, sicuro e unico nel suo genere.

Le candidature per il SEFA Lab of the Year 2021 sono aperte sul sito sefalabs.com e potranno essere presentate fino al 1° Luglio 2021.

SEFA - SCIENTIFIC EQUIPMENT & FURNITURE ASSOCIATION

65, Hilton Avenue - USA - Garden City, NY 11530

www.sefalabs.com



6