



Sarti Engineering

Sede MARR

Un involucro vetrato dinamico e vivace

Santarcangelo di Romagna, Rimini

La sede MARR recentemente inaugurata nell'area artigianale-industriale di Santarcangelo di Romagna e realizzata su progetto di Sarti Engineering ospita su 4.800 m² 150 dipendenti dell'azienda, nata a Rimini e attiva da cinquant'anni nel settore della distribuzione per la ristorazione. Situato a breve distanza dalla storica sede aziendale, il nuovo headquarter è un volume distribuito su quattro piani, con 2.700 m² di parcheggio coperto al piano terra e ampi spazi destinati a ospitare aree meeting ed eventi di show cooking. In copertura, un'area tecnica è predisposta per l'installazione di impianti e pannelli fotovoltaici.

L'edificio è caratterizzato dalle facciate completamente vetrate che alternano trasparenza e opacità, lasciando parzialmente intravedere gli spazi interni o

riflettendo le immagini degli edifici vicini e del paesaggio circostante a seconda delle ore del giorno.

Tutti i tamponamenti esterni, la struttura metallica dell'atrio d'ingresso, l'involucro vetrato del vano ascensore, la grande scala principale di accesso ai piani e le strutture metalliche dell'ultimo piano sono stati realizzati da Promo S.p.A., che attraverso il suo intervento ha concretizzato l'idea compositiva di un involucro dinamico e vivace, leggero nonostante l'imponenza delle dimensioni.

Diverse tipologie di tamponamento vetrate e opache sono inserite nel reticolo di facciata, realizzato con il sistema Schüco FWS 50 SG.SI. Il vetro a controllo solare è in alcune parti reso cieco mediante retro smaltatura, in altre zone è dotato di veneziana orientabile interna alla camera

del vetro, mentre altre porzioni sono finite con pannelli in alluminio.

Per le opere metalliche dell'atrio di ingresso è stato utilizzato il sistema riportato Schüco AOC 60 SG ST.SI, ricorrendo per i tamponamenti al medesimo vetro camera a controllo solare installato in facciata. Completano la definizione architettonica dell'atrio di accesso, ove trova spazio la bussola d'ingresso protetta da una pensilina in vetro, la scala metallica con balausta vetrata, l'involucro dell'ascensore panoramico e la balaustre vetrate di piano che definiscono lo spazio di accoglienza e distribuzione principale. Dettagli di rilievo sono anche le panchine dell'atrio costruite su progetto, che portano il segno grafico dell'identità aziendale.

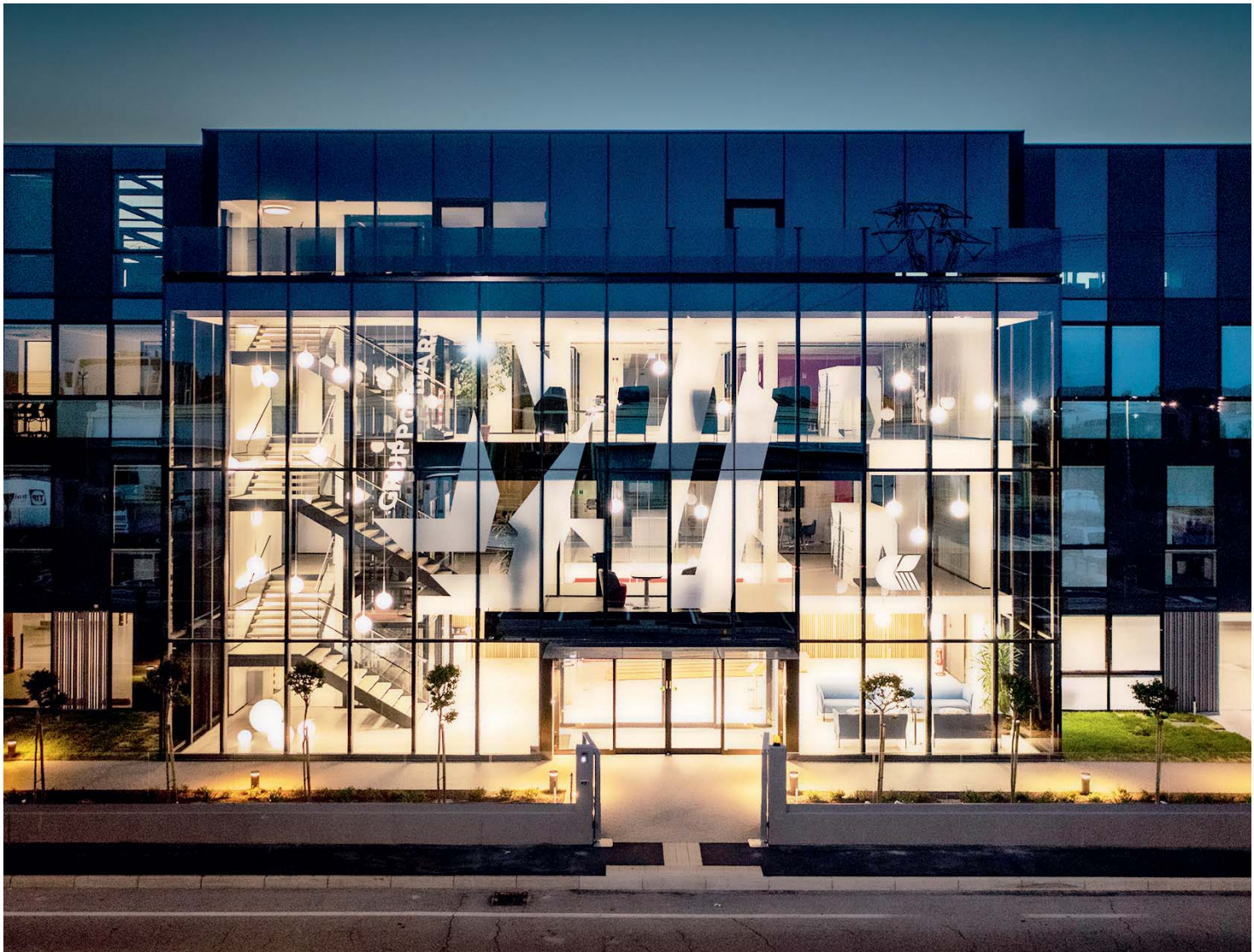


Foto courtesy Promo S.p.A.

PROMO S.p.A.

Via Montecavallo, 9 - I - 62014 Corridonia (MC)

Tel. +39 0733 433542

E-mail: info@promospa.eu - www.promospa.eu

