



TORRE PwC

SCHERMATURE SOLARI ED EFFICIENZA ENERGETICA

Milano, Italia

STUDIO LIBESKIND

Situata in Piazza Tre Torri a Milano e progettata da Studio Libeskind, Torre PwC diventerà dal 2020 la nuova sede milanese della nota omonima società di consulenza, e accoglierà circa 3.000 professionisti nei suoi 28 piani abitabili. La sua forma si ispira a una cupola rinascimentale, con un movimento concavo che si sviluppa in elevazione e una parte sommitale, denominata Corona, a chiudere i 175 metri di altezza della torre.

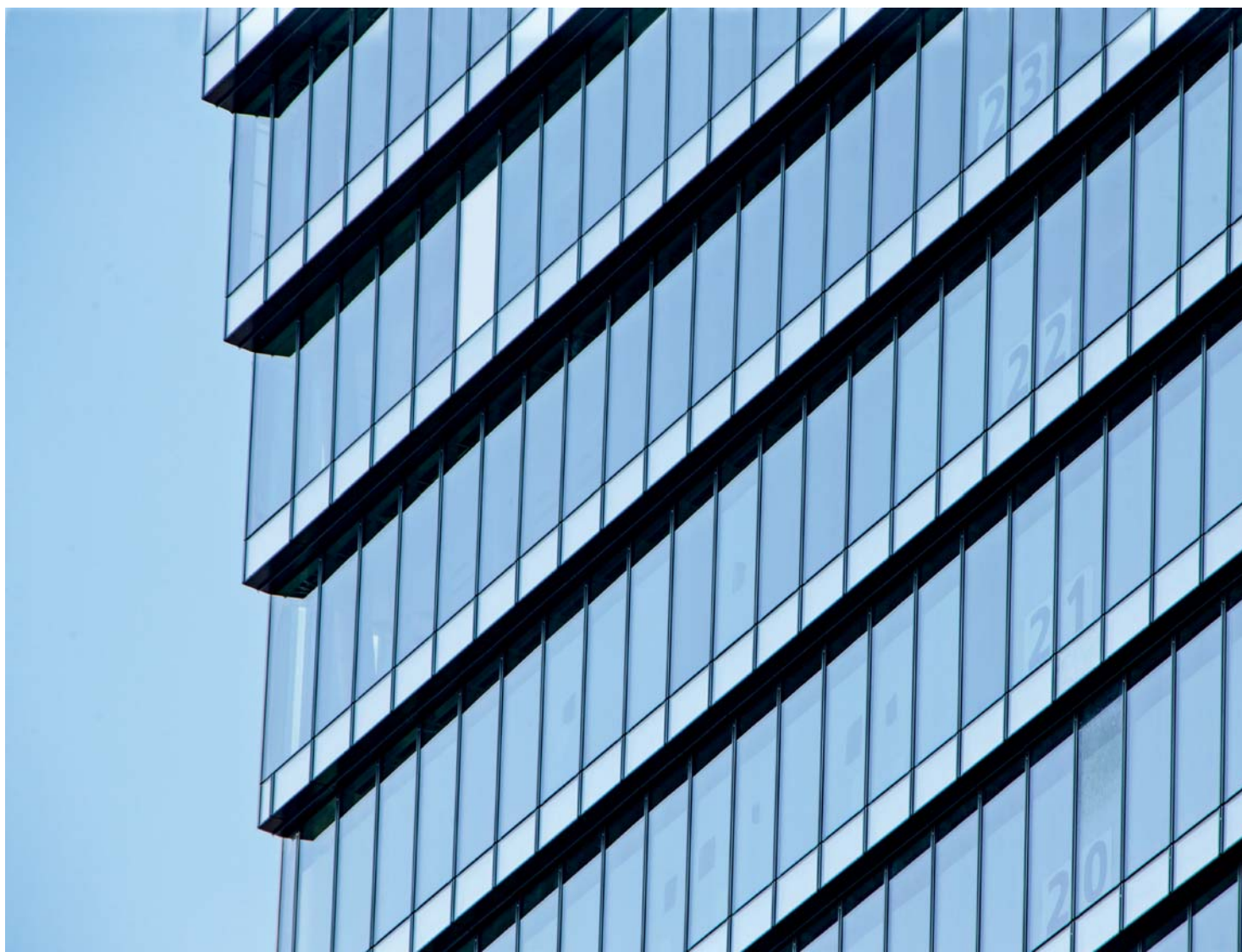
L'edificio è direttamente collegato alla sottostante galleria commerciale, nella quale negozi e ristoranti si affacciano sul terzo parco urbano di Milano, e alla nuova linea M5 della metropolitana.

Grazie alle soluzioni più avanzate utilizzate nella facciata, così come nei sistemi di recupero e riciclo dell'acqua e nell'impianto fotovoltaico, il building ha ottenuto una pre-certificazione LEED Gold.

Un importante contributo al bilancio energetico dell'edificio e alla corretta gestione di luce e calore, in sinergia con le vetrate triple

presenti in facciata, è offerto dai sistemi di protezione solare per interni di Pellini Tende e Sistemi. Si tratta di quasi 3.000 tende Rullo Motore 230V, alte mediamente 3,4 metri e movimentate tramite un sistema domotico. Il tessuto scelto è l'EnviroScreen Verosol, uno screen ignifugo in 100% poliestere metallizzato privo di PVC, che associa eccellenti prestazioni energetiche a una forte attenzione all'ambiente, essendo riciclabile al 100% e certificato Cradle2Cradle Bronze, e che consente di riflettere il calore e regolare la luce, generando un risparmio in termini di consumo elettrico per aria condizionata e di emissioni di CO₂, pur garantendo un contatto visivo ottimale con l'esterno.

Il particolare sviluppo della facciata nord, caratterizzato da alcuni moduli di forma trapezoidale, ha richiesto l'impiego di un sistema schermante inclinato e guidato, in modo da compensare le variazioni di geometria e inclinazione rispetto alla verticale presenti da un piano all'altro. A tale scopo, il Reparto Ricerca e Sviluppo Pellini ha



progettato appositamente alcuni componenti che permettono al fondale della tenda di scorrere lateralmente, adattandosi alle sagome uniche di ciascun modulo di facciata.

Nota come "Il Curvo", la Torre PwC è la terza a innalzarsi nel cuore del CityLife Business & Shopping District, al fianco della Torre Generali e della Torre Allianz, anch'esse schermate da alcune migliaia di tende Veneziane e Rullo firmate Pellini e protagoniste del nuovo skyline milanese.

PELLINI

Via Fusari, 19 - I - 26845 Codogno (LO)

Tel. +39 0377 466411

E-mail: info@pellini.net - www.pellini.net

