

CERAMICA ITALIANA - DECORI TRA PASSATO E FUTURO ITALIAN CERAMICS - CONNECTING THE PAST AND FUTURE

Le ampie possibilità offerte dalle tecnologie sviluppatesi negli ultimi anni hanno contribuito all'evoluzione della ceramica sia a livello di prestazioni sia sotto il profilo dell'estetica e del design. Sempre più le piastrelle ceramiche traggono ispirazione da materiali naturali quali la pietra o il legno o ripropongono la texture delle superfici in cemento, in resina, in metallo. Questo ha ampliato estremamente le potenzialità del materiale ceramico, applicato in tutti gli ambienti, interni ed esterni, nel settore domestico, commerciale, contract. La ceramica non rinnega però la sua origine e lo fa recuperando il gusto decorativo delle antiche maioliche, o ricercando nuove frontiere della decorazione, affermando la forza del colore e delle geometrie come elementi qualificanti l'architettura.

La collezione Block di Marazzi, ispirata alla resina, recupera i disegni delle vecchie maioliche siciliane proponendoli nei decori geometrici e floreali, proposti in due colori, da accostare alle piastrelle monocolori. Gli stessi motivi tradizionali sono alla base di Memory di Cerim, che miscela disegni e geometrie con sorprendenti effetti grafici, utilizzando colori neutri e toni pastello. Fioranese, con Cementine 20x20, riprende le maioliche attraverso un modulo decorativo destinato a pavimenti e rivestimenti residenziali. I numerosi decori possono essere associati liberamente o posati in una singola versione generando pattern geometrici continui.

Infinity di Brennero accosta agli elementi che riproducono superfici lignee o lapidee a decori raffinati, i cui colori delicati e discreti, sia nelle

versioni azzurra che in quelle beige, evocano il fascino dei giardini a cui si ispirano.

Fondovalle propone con Rug una superficie di ispirazione tessile, la cui texture ricorda la trama di un tappeto tessuto a telaio. Le quattro cromie di colori sfumati creano un effetto di grande suggestione.

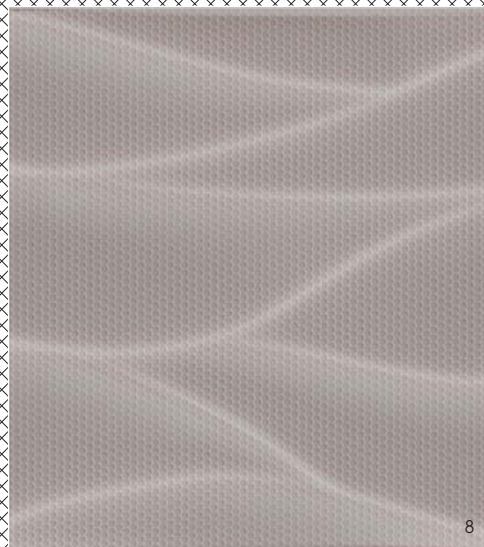
Imola 1874 di ImolaCeramica accosta il bianco a una palette di colori polverosi e a svariati decori, in un mix che ripercorre la storia della ceramica a partire dalla fine dell'Ottocento lungo il corso del Novecento.

Elite di Pastorelli, nella variante Carrara realizza decori floreali continui, da accostare alle superfici che riprendono le venature del marmo.

Un nuovo modo di interpretare la decorazione ceramica è proposto da Naxos con Pixel, attraverso una superficie a piccoli punti che creano un effetto tridimensionale, sulla quale sono realizzati svariati decori che giocano con il colore e con la luce.

Immagini pixelate costituiscono i decori anche di l'Pix di Sisis, che propone numerose possibilità di realizzazioni con tessere di mosaico, per grandi pannelli a parete.

Flexible Architecture di Sant'Agostino, disegnata da Philippe Starck, va infine oltre il concetto di semplice decorazione e fa della piastrella un vero e proprio elemento di architettura, trasformando la fuga in un elemento decorativo modulare.





Recent advancements in technology have led to major steps forward in tile aesthetics and design. Natural materials - especially stone and wood - have become a key source of inspiration, as well as the textures of cement, resin and metal. A whole valley of options has opened up for tiles in residential, business and contract settings, both indoors and outside. In the midst of this drive forward, the ancient majolica origins of ceramic tiles have not been forgotten. Barriers are being pushed forward on one front, while the colours and geometrical patterns of a glorious past are proving to be essential architectural elements. Marazzi's Block collection draws on resin, reinterpreting the patterns of old Sicilian majolica tiles in geometrical and floral patterns, in two colour options to be combined with single-colour tiles. Cerim's Memory also turns to such traditional motifs, mixing patterns and geometry to produce spectacular graphic effects in neutral and pastel hues. Fioranese has Cementine 20x20, a reinterpretation of the majolica tile with decorative patterns. The focus is on the residential sector, offering wall and floor options. The tile patterns can be freely combined or laid in a single version to produce seamless geometrical designs. Brennero's Infinity replicates wooden or stone surfaces, but with sophisticated decorations using sober, delicate shades of light blue and beige. They evoke the charm of the gardens they are inspired by.

Fondovalle's Rug has a textile vibe, replicating the weft of a loom-woven rug in four striking, but nuanced hues.

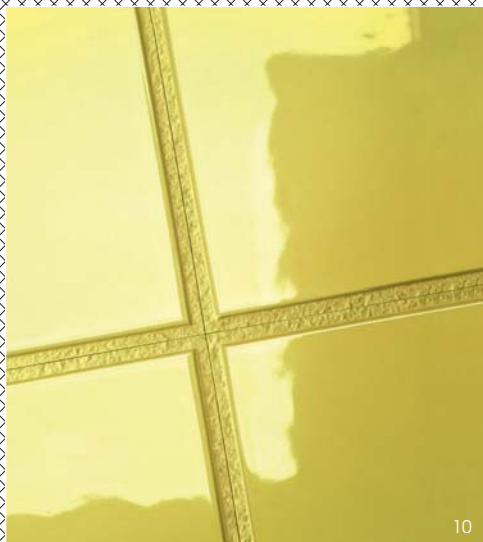
Imola 1874 by ImolaCeramica combines white with a palette of dusty colours and a wide range of patterns, producing a mix that traces the history of ceramics from the end of the 19th century through the 20th century.

The Carrara version of Pastorelli's Elite has seamless floral decorations, to be matched with the surfaces that reproduce the grain of marble.

Naxos's Pixel proposes a radically new way of interpreting ceramics. Finely dotted surfaces create a 3D effect, with various patterns where colour and light interplay.

Pixel images are the pattern for l'Pix by Sicis, which reproduce many pictures, created with mosaic tassels, for large wall panels.

Flexible Architecture by Sant'Agostino, designed by Philippe Starck, goes well beyond the concept of simple decoration as the tiles become fully fledged architectural elements, turning the grouting into a modular decorative pattern.



■ COLLEZIONI / COLLECTIONS

- 1- BLOCK, MARAZZI
- 2- INFINITY, CERAMICHE BRENNERO
- 3- RUG, FONDOVALLE
- 4- CEMENTINE 20X20, FIORANESE
- 5- l'PIX, SICIS
- 6- MEMORY, CERIM
- 7- ELITE, PASTORELLI
- 8- PIXEL, NAXOS
- 9- IMOLA 1874, IMOLA CERAMICA
- 10- FLEXIBLE ARCHITECTURE, CERAMICA SANT'AGOSTINO

CERAMICS OF ITALY

Viale Monte Santo, 40
 I - 41049 Sassuolo (MO)
 Tel. +39 0536 804585
 Fax +39 0536 806510
 E-mail: info@laceramicaitaliana.it
www.laceramicaitaliana.it