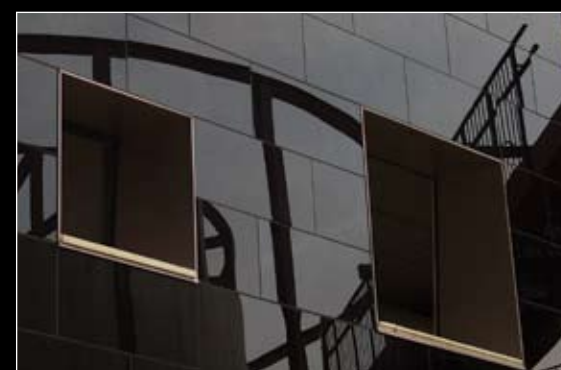


JOLLY HOTEL - MILAN, ITALY

DOMINIQUE PERRAULT
ARCHITECTURE



METRA
Via Stacca, 1
I - 25050 Rodengo Saiano (BS)
Tel. +39 030 6819.1
Fax +39 030 6810363
E-mail: metra@metra.it
www.metra.it

MARAZZI GROUP
Viale Virgilio, 30
I - 41100 Modena
Tel. + 39 059 384111
Fax +39 059 384303
E-mail: info@marazzi.it
www.marazzi.it



© Archivio Fondazione Fiera Milano

© Perrault Projets

© Perrault Projets

Il Jolly Hotel progettato da Dominique Perrault per il Nuovo Polo di Fiera Milano Rho, inaugurato in ottobre, fa parte di quello che viene considerato il "parco delle architetture", e include il quartiere espositivo di Massimiliano Fuksas, i parcheggi multipiano di Mario Bellini e il verde pubblico di Andreas Kipar, cui si aggiungerà entro il 2010 l'edificio per i dipendenti delle società del Gruppo Fiera Milano, progettato dallo studio 5+1 AA e da Jean-Baptiste Pietri.

Situato in prossimità della Porta Sud, l'albergo rientra in un più ampio progetto di funzioni compatibili quali negozi, strutture per la ristorazione e il tempo libero, spazi verdi. È un complesso a 4 stelle, costituito da due torri accostate a pianta quadrata, inclinate di 5 gradi rispetto al terreno: l'una è orientata in direzione di Milano, l'altra verso il centro della fiera. La hall d'ingresso, a pianta cruciforme, è unica per le due torri, così come i piani servizi (bar e ristoranti) ai livelli più bassi; le camere, quattrocento, si sviluppano dal sesto livello in poi (il terzo piano fuori terra). Alla base delle torri, grandi vasche d'acqua riflettono l'immagine degli edifici.

Dall'ultimo piano, destinato all'incontro e alla gastronomia, si gode di un ampio panorama verso il cuore del polo espositivo.

Il rivestimento esterno dell'albergo è stato progettato e messo in opera dal gruppo Marazzi che lo ha realizzato in linea con le esigenze progettuali espresse da Perrault: una pelle scura a specchio, dalle elevate qualità

termo-acustiche, in grado di donare omogeneità formale all'intera realizzazione. Il risultato è un sistema di facciata ventilato, utilizzato per la prima volta a livello mondiale, realizzato con 20.000 lastre Jolly Black di 50x120 cm costituite da un supporto in gres porcellanato (13 mm) ricoperto da uno strato di vetro nero (3 mm). La graniglia vetrosa è stata sintetizzata direttamente sul supporto ceramico per aumentarne le caratteristiche di resistenza e di uniformità e poi levigata a specchio per accrescere la lucentezza della lastra stessa. Resistente agli sbalzi termici, al gelo, all'attacco degli agenti acidi e basici, all'abrasione, alla flessione e totalmente impermeabile all'acqua, il prodotto ha superato tutti i test di certificazione di conformità alle norme EN 14411 (ISO 13006). Sulle facciate nero lucente delle torri si aprono oltre 1.100 finestre di diverse dimensioni, disposte in modo irregolare e apparentemente casuale. Per la facciata è stato usato il sistema Metra, NC65STH a scomparsa.

Di giorno le torri si stagliano nette ma aeree e luminose nel paesaggio circostante. Di notte, invece, illuminate, si presentano come lanterne nello spazio metropolitano, identificando con immediatezza il luogo.

La collaborazione nella realizzazione delle torri-albergo di Dominique Perrault è anche una conferma dell'impegno di Marazzi nello studio e nella realizzazione di sistemi e tecnologie in grado di ridurre consumi energetici, impatto ambientale, e costi di manutenzione degli edifici.

Inaugurated in October, the Jolly Hotel designed by Dominique Perrault for the new Fiera Milano Rho trade fair is part of an "architecture park" made up of the tradeshow complex by Massimiliano Fuksas, the multi-storey car park by Mario Bellini and Andreas Kipar's landscaping. By 2010 it will also include the Milan Trade Fair office building designed by Jean-Baptiste Pietri's practice 5+1 AA.

Located near the southern gate, the hotel is part of a large services project that includes shops, restaurants, leisure activities and open green areas. The 4-star hotel comprises two, closely set, square towers, each leaning 5 degrees with respect to the ground: one in the direction of Milan, the other towards the centre of the tradeshow grounds.

The towers share the same cross-shaped entrance hall and lower-level cafés and restaurants. The 400 guestrooms are located from the 6th level (the 3rd above-ground storey). At the foot of the towers, large pools reflect the buildings. The top floors, given over to meeting rooms and gourmet restaurants, offer sweeping views of Milan's new tradeshow complex.

Marazzi designed and installed the towers' outer cladding according to Perrault's specifications: a dark, reflecting skin with excellent thermal and acoustic insulation that transforms the two buildings into a single complex. A world first, this ventilated façade is made of 20,000 50x120

cm Jolly Black slabs composed of a 13 mm-thick porcelain stoneware support and a 3 mm black glass top layer. This vitreous covering was created directly on the ceramic support, increasing resistance and uniformity; the surface was then polished to give it its reflective brilliance. The product is frost resistant, withstands acids, alkalis, abrasion, bending and high temperature excursions. It is completely water-resistant and EN 14411 (ISO 13006) compliant. More than 1,100 windows, in apparently random array, puncture the shiny black façades of the towers.

The Metra NC65STH on-wall sliding system was used for the facade. Landmarks for the whole area, by day the towers stand out as imposing luminous structures. At night they become shining lanterns.

Collaborating with Dominique Perrault on these hotel towers confirms Marazzi's commitment to researching and developing systems and technologies that will reduce energy consumption, environmental impact, and building and maintenance costs.