

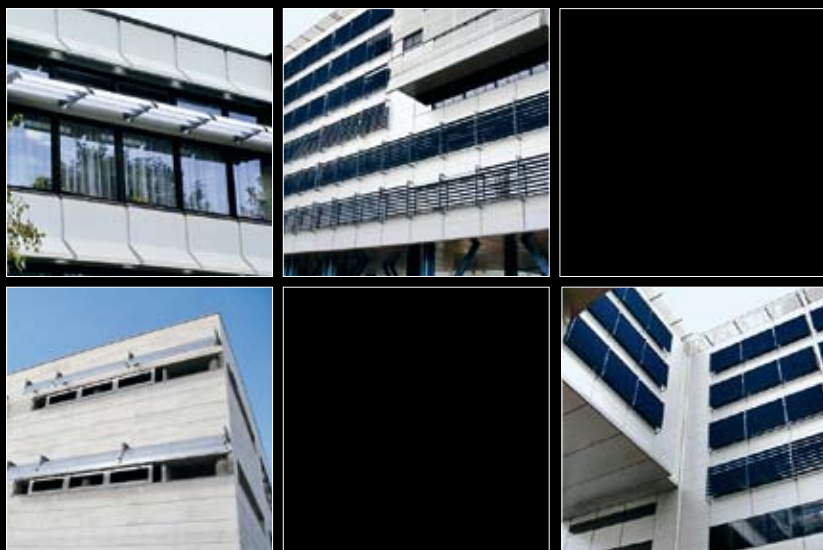
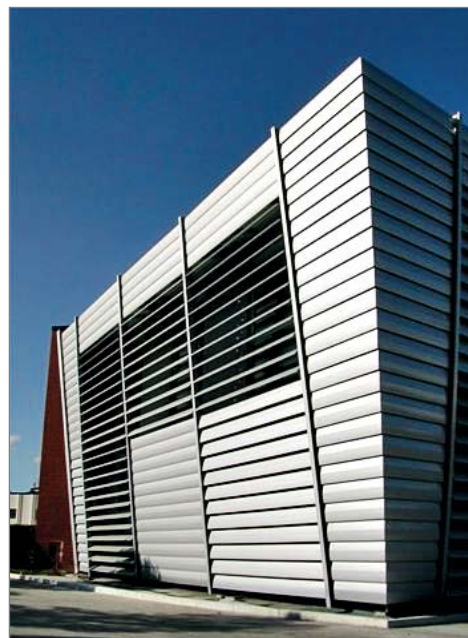
## LUCE, OMBRA E PROTEZIONE SOLARE LIGHT, SHADOW AND SOLAR PROTECTION

Sunbreakers are an essential component regulating the amount of light and heat entering a building, especially in climates with dramatic seasonal temperature differences. As well as their practical use, sunbreaker systems can also be a distinctive aesthetic addition to a façade, producing varying nuances of colour with the contrast of light and shadow.

NACO adjustable sunbreakers filter the light entering interiors, helping to regulate the indoor temperature at all times of the day. The blades retain about 80% of the sun's heat with consequent savings of up to 30% in air-conditioning energy consumption. The various models all have aluminium blades while frames can be either aluminium or zinc-plated or lacquered steel. The use of high-resistance light alloys ensures full waterproofing and the whole structure is certified against wind loads of up to 120 km an hour. There are various kinds of blade adjustment controls: a manually operated friction mechanism, mechanical or electrical remote-control or electronic operation. Blades can be mounted either vertically or horizontally by way of roofing or as a canopy.

NACO has also developed the AirLux model, a sunbreaker system comprising a single perforated blade. The amount of irradiation allowed to penetrate is proportional to the size and spacing of the perforations on the blade. Different hole size and spacing will provide different degrees of light and shadow.

La progettazione di schermature solari, utili per controllare l'apporto luminoso e termico all'interno degli edifici, gioca un ruolo molto importante soprattutto alle latitudini caratterizzate da forti escursioni termiche stagionali. Alla funzione protettiva si aggiunge la valenza estetica delle componenti frangisole, che possono caratterizzare fortemente l'aspetto della facciata, apportando elementi di variabilità e dinamismo attraverso contrasti luce-ombra e giochi di colore. I frangisole orientabili NACO lasciano filtrare la luce e aiutano a regolare la temperatura all'interno dell'edificio in qualsiasi momento della giornata. Trattengono circa l'80% del calore dei raggi solari e quindi consentono di ridurre fino al 30% il consumo degli impianti di climatizzazione. Disponibili in diversi modelli, hanno pale in alluminio, mentre il telaio può essere sia in alluminio che in acciaio zincato e verniciato. L'impiego di leghe leggere ad alta resistenza assicura una perfetta tenuta; l'intera struttura è collaudata per sopportare la pressione del vento fino a 120 Km orari. Le pale vengono orientate da vari tipi di comando (manuale a frizione, a distanza mediante comandi meccanici o elettrici oppure con un dispositivo elettronico). Possono essere montati in verticale o in orizzontale, a copertura di uno spazio o per creare una pensilina. Da un'idea della Naco nasce il modello Airlux, frangisole costituito da una speciale lama singola forata. Al variare del diametro dei fori e dal passo, cambia la quantità di radiazione solare che il frangisole lascia filtrare, e di conseguenza cambia la sua capacità schermante e gli effetti di luce e ombra prodotti al passaggio del sole.



### NACO

Via R. Wenner - Z.I. Fuorni

I - 84131 Salerno

Tel. +39 089 3058811

Fax +39 089 302303

E-mail [nacosalerno@naco.it](mailto:nacosalerno@naco.it)

[www.naco.it](http://www.naco.it)