

CANTINE CUSUMANO CUSUMANO WINERY PARTINICO (PA), ITALY

RUFFINOASSOCIATI

Il recupero a Partinico nei pressi di Palermo di un antico baglio ottocentesco ha dato vita nel 2007 alla nuova Cantina Cusumano, realizzata su progetto dello studio Ruffinoassociati. Il baglio è una costruzione tipica siciliana caratterizzata da un'ampia corte interna e composta da un recinto fortificato, una torre difensiva e d'avvistamento, una stalla e un pozzo d'acqua. Dalla riconversione di questi edifici sono stati ottenuti gli spazi di rappresentanza dello stabilimento, mentre la parte produttiva e gli uffici sono stati collocati in una nuova costruzione che a sua volta, nella planimetria a C con cortile interno, riprende la struttura storica del baglio. Il lato lungo della nuova costruzione, dove sono i locali per l'affinamento e l'invecchiamento dei vini, è orientato secondo la direttrice est-ovest, per sfruttare il soleggiamento e i venti locali e controllare così la climatizzazione interna in maniera naturale ed economica tramite dei camini a vento.

Al vertice di questo fabbricato, lungo 60 metri e largo 20, si trova un giardino ribassato rispetto al corpo principale. Un vaso d'acqua tangente la parete maggiore crea un microclima fresco e umido ideale per l'ambiente barriera, cui contribuisce anche l'aria umidificata e rinfrescata dai camini a vento posti sul lato opposto della costruzione. L'edificio è costituito da un sistema intelaiato con travi-pilastri in calcestruzzo armato e tamponamento perimetrale in blocchi di laterizio. La copertura a doppia falda crea una camera d'aria ventilata che garantisce isolamento termico; negli uffici invece, la copertura piana è

un riferimento voluto all'architettura araba. Unione e cesura tra queste differenti architetture è il giardino, il cui muro perimetrale è anche frontiera tra diverse funzioni logistiche. Il giardino storico del baglio, fatto di agrumi, fichi d'india, olivi e da un'altra palma, trova prosecuzione nel nuovo boschetto di agrumi.

Per la partizione interna, l'esigenza principale dei progettisti era quella di suddividere gli ambienti in modo flessibile, creando nello stesso tempo spazi illuminati il più possibile naturalmente nonostante le partizioni stesse. Per questo si sono rivolti a Rimadesio, azienda specializzata nella produzione di sistemi per la suddivisione degli spazi interni, realizzati in vetro e alluminio, materiali che ad un'elevata versatilità progettuale associano la garanzia di essere completamente riciclabili. La scelta è ricaduta sulle pannellature scorrevoli Graphis: prodotte su misura e costituite da un profilo strutturale in alluminio di minimo spessore che racchiude un vetro doppio, hanno un ottimo potere fonoisolante e nello stesso tempo lasciano filtrare la luce.

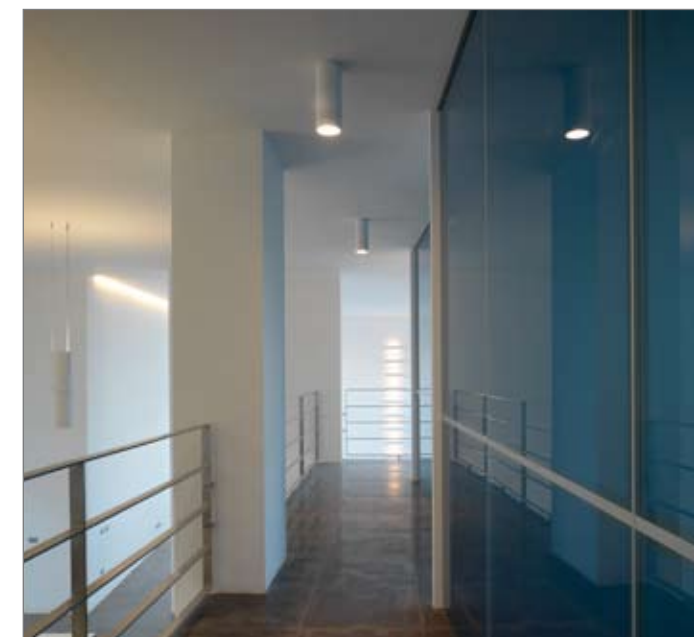
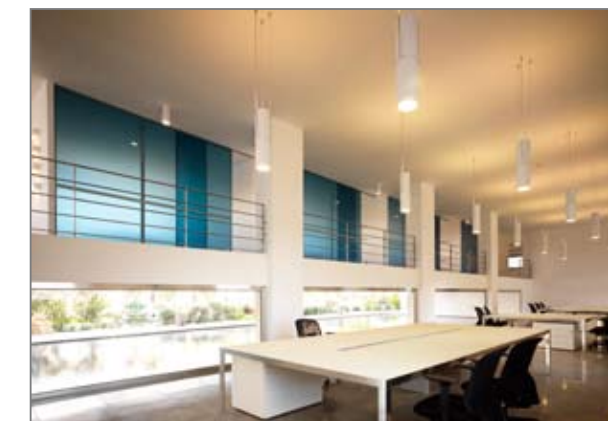
Con l'intervento di Rimadesio gli architetti hanno potuto dare un tocco di eleganza e contemporaneità di un complesso di elevato valore storico architettonico.



The Cusumano Winery at Partinico near Palermo in Sicily was inaugurated in 2007 in an old 19th century "baglio" renovated by the Ruffinoassociati practice. A characteristic feature of the Sicilian landscape, a baglio is a fortified country residence built around a large inner court, with a defensive look-out tower, animal pens and water well enclosed by an outer wall.

The historic buildings have been turned into a functions area while the wine-producing side and offices are located in a new construction nearby whose C-shaped ground plan and inner court echo its older neighbour. The long side of this new 60 m long, 20 m wide building housing refining and aging operations is oriented east-west to exploit both solar radiation and the prevailing winds. Balanced wind flues ensure natural ventilation and interior temperature control. The lowered area between the end of this building and the old residence has been turned into a garden. A pond set tangentially to the long wall creates a cool, damp microclimate ideal for the barrique storage bays within. The balanced wind flues on the other side of the building also help keep interiors cool and damp.

The building has a reinforced concrete pillar-and-beam frame with brick infills. A gable roof creates a ventilated loft that contributes to thermal insulation. The flat roof of the section occupied by the offices recalls Sicily's Arab-style architecture. The garden both links and divides these different architectural worlds, its wall marking out the different functions

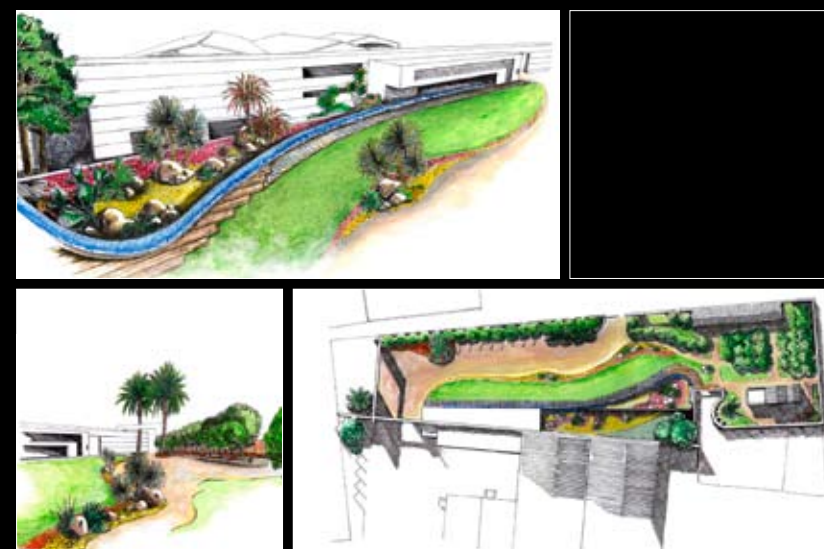


within the complex. The old garden of the former baglio comprising citrus, prickly pear, olive trees and a tall palm has been extended by a newly planted citrus grove.

On the interior, flexible spatial distribution ensuring as much natural lighting as possible was the key requirement. Rimadesio, the interior partitions specialist was called in. Custom-made Graphis sliding partitions with minimum thickness aluminium frames supporting double glazed panels were installed. Excellent acoustic insulation combines with maximum luminosity.

As well as versatility, Rimadesio's glass and aluminium systems are completely recyclable on decommissioning. This interior distribution choice lends a touch of modern refinement to an historic building.

Foto / Photo © Pietro Savorelli per Viabizzuno



SCHEDA TECNICA GRAPHIS / GRAPHICS TECHNICAL SHEET

BINARIO DI SCORRIMENTO CON PROFILO TELESCOPICO DI AGGIUSTAGGIO BREVETATO
TRACK WITH PATENTED ADJUSTABLE TELESCOPIC PROFILE

PROFILO STRUTTURALE IN ESTRUSO DI ALLUMINIO ANODIZZATO
EXTRUDED ANODIZED ALUMINIUM PANEL FRAME

DOPPIO VETRO TEMPERATO 4+4 MM IN VERSIONE LACCATO, SATINATO E RIFLETTENTE
4+4 MM TOUGHENED DOUBLE GLAZING IN LACQUERED, SATIN-FINISH AND REFLECTIVE VERSIONS

BINARIO DI SCORRIMENTO AD INCASSO TOTALE
FULLY RECESSED TRACK

GIUNTO CARDANICO PER REGOLAZIONE IN ALTEZZA DEL PANNELLO
UNIVERSAL JOINT FOR PANEL HEIGHT-ADJUSTMENT

REALIZZAZIONE SU MISURA IN ALTEZZA E LARGHEZZA: ALTEZZA MAX 2925 MM, LARGHEZZA MAX 1250 MM
CUSTOMISED HEIGHTS AND WIDTHS: MAXIMUM HEIGHT: 2925 MM; MAXIMUM WIDTH: 1250 MM



RIMADESIO
Via Furlanelli, 96
I - 20034 Giussano (MI)
Tel. +39 0362 3171
Fax +39 0362 317317
E-mail: rimadesio@rimadesio.it
www.rimadesio.it