

## CENTRO DE ARTE ALCOBENDAS - MADRID, SPAIN

FERNANDO PARRILLA

Il Centro de Arte di Alcobendas, Madrid, progettato da Fernando Parrilla, è un nuovo edificio a servizio della comunità e delle istituzioni culturali locali, all'interno del quale trovano spazio sale espositive, spazi didattici - educativi, un auditorium per 348 persone, una mediateca per bambini, ragazzi e adulti, una sala audiovisiva, un ampio spazio di incontro a disposizione dei singoli cittadini e delle associazioni per riunirsi, navigare in internet, semplicemente incontrarsi.

L'obiettivo di divenire un reale centro di aggregazione, di confronto e di scambio culturale per la comunità circostante è perseguito tra l'altro attraverso un'architettura accattivante, che emerge all'interno del tessuto urbano con la sua sagoma dalle forme organiche, che invita a entrare attraverso la piazza pubblica coperta protesa verso la città. Sono le facciate vetrate multicolori, che si stagliano all'interno del paesaggio urbano, a contraddistinguere maggiormente l'edificio, realizzato secondo principi di sostenibilità volti a ridurre le emissioni di CO<sub>2</sub> nell'ambiente.

Sul fronte sud-est è stata realizzata una pelle esterna fotovoltaica, cui seguono un'intercapedine ventilata e una pelle interna, costituita da pannelli in vetrocamera all'interno dei quali sono integrati sistemi ScreenLine® motorizzati (SL27M) e manuali (SL27C), sagomati per seguire

il profilo architettonico della facciata. Il modello ScreenLine® motorizzato con encoder consente il funzionamento dei pannelli singolarmente o in modo simultaneo e sincronizzato per gruppi di tende. Sulla facciata nord-ovest, priva di pelle fotovoltaica, le veneziane installate - verdi, gialle, rosse, viola, blu - danno vita a un gioco cromatico di gradazioni che si proietta anche negli spazi interni dell'edificio. L'utilizzo di sistemi integrati ScreenLine® ha da un lato consentito di ottenere lo straordinario effetto estetico che ha disegnato un'icona riconoscibile da qualsiasi punto della città, offrendo d'altro lato all'edificio un significativo valore aggiunto: i sistemi ScreenLine® infatti mantengono le caratteristiche d'isolamento di una tradizionale vetrocamera, senza alterare le proprietà igroscopiche dell'intercapedine, migliorando inoltre la trasmittanza e regolando il fattore solare. Questo consente di ridurre gli apporti solari estivi e di ottimizzare l'apporto solare nei mesi invernali, con conseguente risparmio sulle spese di condizionamento e riscaldamento. L'ambiente nel quale si muove la tenda, inoltre, grazie al funzionamento magnetico brevettato dei sistemi, è sigillato e non può entrare in contatto con polvere o agenti atmosferici, a garanzia di costante pulizia, durata e assenza di manutenzione nel prodotto.

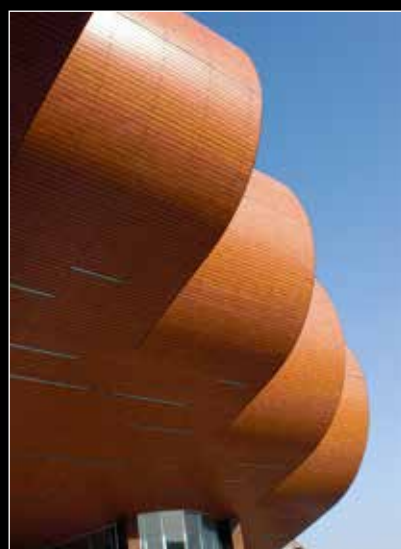


Designed by Fernando Parrilla, Madrid's Centro de Arte di Alcobendas is a new-build, multi-purpose cultural centre for the local community. It hosts exhibition and teaching rooms, a 348-seat auditorium, a media library for children and adults, audiovisual rooms, a large meeting room available to private individuals and associations, internet access and areas simply for the community to come together.

The building's mission as a place for the community to meet and exchange is fully borne out by its eye-catching architecture. Organic forms stand out against the surrounding urban fabric inviting people to enter across a canopied public square in front of the building. Multi-coloured glazed façades draw the eye to the community hub, which has been built to strict sustainability standards ensuring minimum CO<sub>2</sub> emissions.

The southeast façade has an external photovoltaic skin behind which a ventilated air space separates a double-glazed inner wall equipped with motor-actuated (SL27M) and manual (SL27C) ScreenLine® blinds. All blinds have been tailored to fit each panel profile. An encoder system governs the operable blinds, allowing the panels to be adjusted either singly or simultaneously as a group. On the northwest façade where there is no outer photovoltaic skin, a colourful series of green,

yellow, red, violet and blue blinds create a graduated play of reflected coloured light on the interior. As well as affording an extraordinary aesthetic, the ScreenLine® blinds turn the building into a community landmark recognizable from afar. A further advantage of the integrated ScreenLine® systems is their ability to regulate light transmittance and solar factor in the interior while in no way interfering with the hygroscopic properties of the airspace in which they are placed. As a result, sunlight into the interiors can be limited during summer and optimized in the winter, thereby helping to save on air conditioning or heating as the case may be. The blinds themselves are contained in a sealed environment and so do not come into contact with dust or atmospheric elements. Consequently the patented magnetic mechanism involved in blind working remains permanently clean with no maintenance requirements.



**PELLINI**  
Via Fusari, 19  
I - 26845 Codogno (LO)  
Tel. +39 0377 466411  
Fax +39 0377 436001  
E-mail: info@pellini.net  
www.pellini.net