



Harcome Studio

Med Store Tecnologia a regola d'arte Macerata, Italia

Situato nella zona industriale di Macerata e progettato da Harcome Studio, Med Store ospita su circa 900 m² showroom, uffici e magazzino dell'omonima azienda specializzata nella vendita di prodotti tecnologici.

L'intervento, che si pone in stretta relazione con il contesto fungendo da elemento di riqualificazione dell'area, è stato realizzato con il contributo di Promo SpA, che in qualità di general contractor si è occupata di dare forma al concept architettonico attraverso la progettazione ad hoc, l'ingegnerizzazione e la fornitura delle componenti strutturali e di tamponamento dell'edificio.

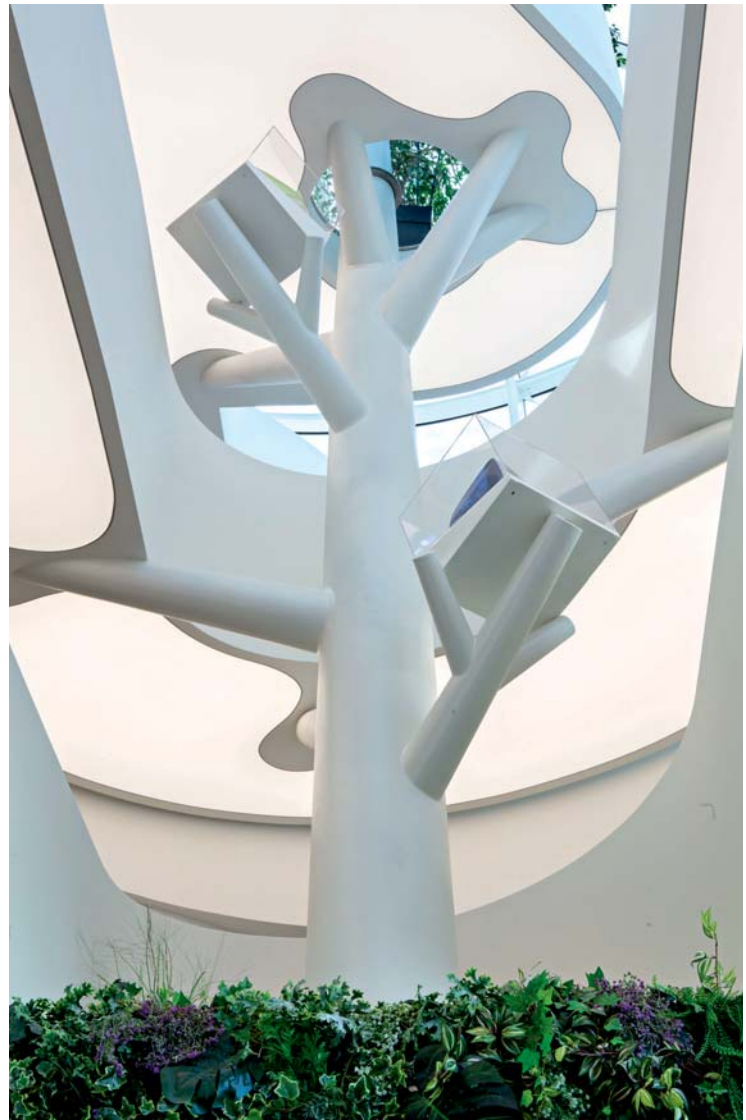
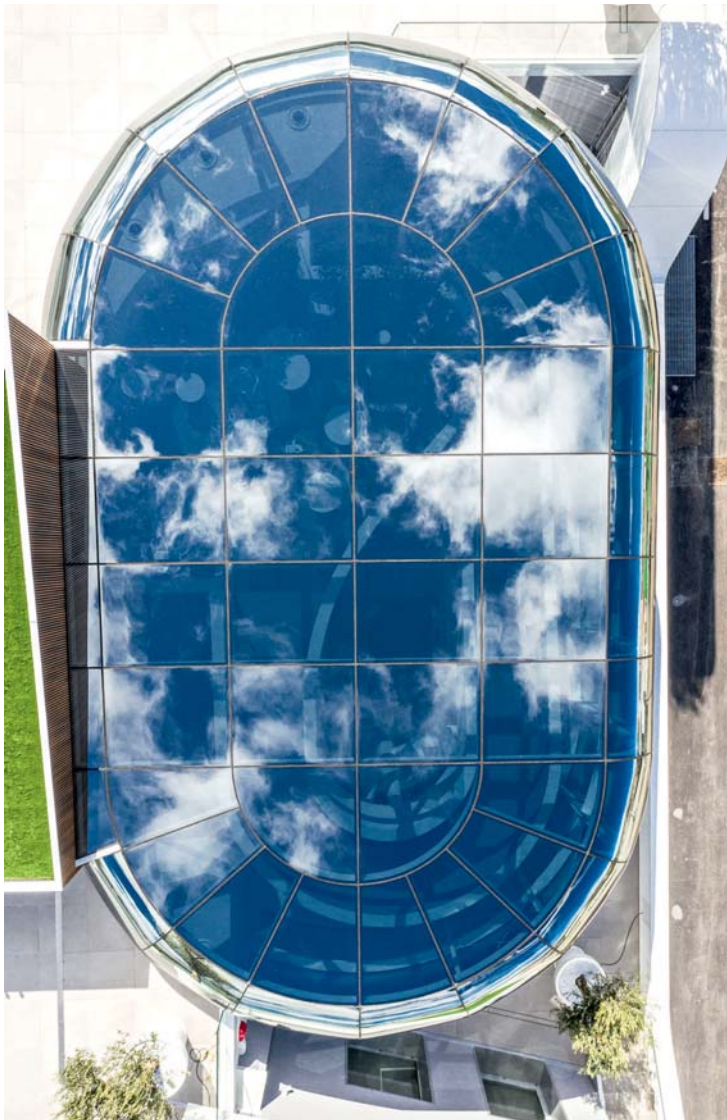
Il complesso si caratterizza in particolare per la struttura della rampa metallica di accesso e per la cupola vetrata posta in copertura, che hanno rappresentato una sfida sotto il profilo architettonico, geometrico, strutturale e costruttivo; il ricorso alla metodologia BIM

ha permesso di affrontare la progettazione in modo integrato, rispettando la qualità formale del disegno e risolvendone con successo tutte le complessità geometriche. In particolare, i due grandi pilastri che sostengono la rampa d'accesso hanno una forma organica simile a quella di due alberi. Per la loro realizzazione sono stati utilizzati elementi tronco-conici ottenuti mediante la calandratura di una lamiera spessa 10 mm successivamente saldata in senso longitudinale.

L'ingegnerizzazione del concept architettonico di tali elementi, supportata dalla tecnologia BIM, ha permesso di mantenerne l'aspetto "irregolare" rispettando le normative vigenti e ottemperando alle esigenze strutturali dell'opera. Per garantire una posa in cantiere a regola d'arte i singoli elementi sono stati pre-assemblati in stabilimento,

verificando la perfetta corrispondenza delle parti. Gli "alberi" sono poi stati verniciati in cantiere, dove è stato effettuato anche il rivestimento in cartongesso della struttura della rampa, realizzata con elementi a traliccio curvi e rettilinei, con la predisposizione dell'intradosso per l'illuminazione a LED strip. La copertura dell'edificio è una grande terrazza alberata aperta al pubblico, al centro della quale spicca la cupola vetrata con telaio metallico posta a copertura della rampa.

Si tratta di una struttura di circa 15x9 m e altezza massima di 6 m, la cui superficie vetrata copre in totale circa 230 m². Per la sua realizzazione sono stati utilizzati profili metallici composti in doppio piatto che presentano parti curve realizzate per mezzo di taglio laser e calandratura dove necessario. Anche questo manufatto è stato pre-assemblato in stabilimento per verificare



la perfetta corrispondenza di tutte le parti della struttura. Le porzioni vetrate in vetrocamera presentano alcuni elementi con doppia curvatura, per i quali sono stati realizzati campioni di prova. Per l'illuminazione serale sono state realizzate le predisposizioni per il sistema a LED integrato sui profili metallici. Promo SpA si è occupata inoltre della realizzazione delle balauste vetrate poste all'interno al primo piano ed esternamente in copertura, della

vetrata continua a tutta altezza dello showroom, dei rivestimenti metallici esterni in alucobond e lamiera stirata e delle scale interne di collegamento al piano interrato, fornendo nel complesso soluzioni strutturali e tecnologiche capaci di supportare e valorizzare l'idea architettonica di dinamicità, con strategie volte anche al contenimento dei costi, proiezione verso il futuro ma al tempo stesso di forte legame con il territorio posta alla base del progetto.

PROMO S.p.A.

Via Montecavallo, 9 - I - 62014 Corridonia (MC)

Tel. +39 0733 433542

E-mail: info@promospa.eu - www.promospa.eu

