

SEDE UFFICI EFFER - SOL. GE. / CTE
OFFICE ACCOMMODATION FOR
EFFER - SOL. GE. / CTE
MINERBIO, ITALY

ANTONIO IASCONI
INGEGNERI ARCHITETTI



Il nuovo edificio per uffici progettato dallo studio Antonio Iasconi Ingegneri Architetti e realizzato da Pre metal all'interno del complesso produttivo Effer - Sol. Ge. di Minerbio, destinato ad accogliere le attività tecniche e dirigenziali della società, si compone di quattro livelli fuori terra per complessivi 2000 mq.

L'alternanza di vetro e alluminio contraddistingue i prospetti della palazzina, completamente rivestita da una facciata ventilata costituita da pannelli in lamiera ondulata. Il sistema di frangisole comandati elettricamente, anch'essi in alluminio, diversamente orientati a seconda del soleggiamento, conferisce un aspetto cangiante alla pelle esterna dell'edificio. Il volume dell'ultimo piano, slittato di 5 metri rispetto all'asse Nord/Sud e di 3 metri rispetto all'asse Est/Ovest, genera uno sbalzo che richiama l'idea di instabilità tipica dei corpi sospesi, e che riconduce all'immagine delle gru, che l'azienda produce.

Sotto il profilo strutturale, i progettisti hanno deciso di operare con un cantiere a secco adoperando carpenteria metallica, per rispondere a numerose esigenze, sia di tempistica, sia tecnico-progettuali, considerato lo sfalsamento dell'ultimo livello rispetto ai piani sottostanti.

Gli uffici, disposti sui quattro livelli, sono distribuiti da un corridoio centrale longitudinale e si affacciano sui lati est e ovest; il rapporto visivo con l'esterno è garantito dalla permeabilità del rivestimento che, in

corrispondenza delle finestre, è costituito da pannelli in lamiera ondulata traforata, regolabili elettricamente; la percentuale di foratura della lamiera è stata studiata in modo da tenere in equilibrio l'esigenza di schermatura ai raggi solari e quella di trasparenza.

La hall di ingresso al piano terra, a doppio volume, costituisce un vuoto che contrasta con il peso dello sbalzo soprastante, ed è caratterizzata dal trattamento della parete antistante l'ingresso, composta da tre grandi facce triangolari, inclinate secondo piani diversi, che aumentano il senso di instabilità della composizione.

Nello sbalzo dell'ultimo piano, affacciati sulla grande loggia, trovano spazio la parte dirigenziale degli uffici e la meeting room principale, arricchiti con materiali e soluzioni d'arredo studiate ad hoc. Grande attenzione è stata riservata anche alla progettazione e definizione degli spazi esterni, valorizzati con aree verdi, alberate e non: queste, oltre a svolgere una importante funzione estetica, consentono di migliorare, grazie all'ombreggiamento, le condizioni di comfort all'interno degli uffici durante la stagione calda.



The new office building designed by the firm of Antonio Iasconi Ingegneri Architetti and constructed by Pre metal within the manufacturing complex of Effer - Sol. Ge. at Minerbio, Italy is intended to house company management and technical activities. It rises four storeys above ground level and covers 2000 sq. m. in all.

Alternating glass and aluminium adorn the elevations of this free-standing block which is completely encased in ventilated curtainwalling formed of corrugated sheet-metal panels. The electrically operated sun-shield system, likewise in aluminium, changes orientation according to the sun's angle, which gives the building a change of skin. The top floor has undergone a 5 m shift out of the north-south axis and 3 m with respect to east-west. This produces an overhang suggestive of an unstable suspended body, which makes one think of a crane, something the company produces.

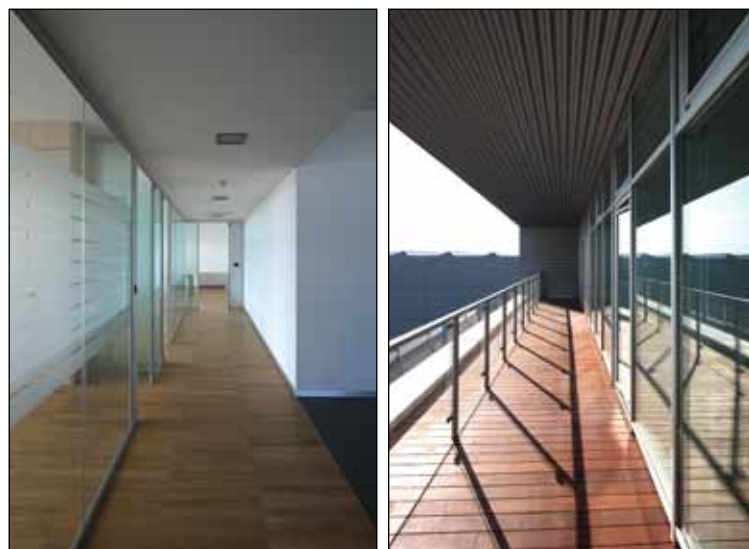
From a structural standpoint, the architects opted for a 'dry' worksite using metal carpentry. This answered many needs including the tight time-schedule and technical/design requirements connected with the top storey being out of line with those below.

Offices occupy all four floors. They radiate off a central corridor and look out to east and west. Visual contact with outside is ensured by perforation of the cladding. Where this corresponds to window space, it

is formed of pierced corrugated sheeting, electronically controlled. The amount of perforation is designed to keep a balance between shielding from sunlight and the need for transparency.

The entrance hall on the ground floor is double height, a void contrasting with the heavy overhang above. A prominent feature here is the way the wall in front of the entranceway has been handled: composed of three large triangular planes which lean different ways, this heightens the sense of instability.

The jutting overhang on the top floor, looking out over a spacious loggia, houses the management offices and main meeting room. These are adorned by specially made materials and design ideas. Great attention was paid to landscaping of the surrounding area, embellished with trees and open green spaces. As well as looking attractive, these lend shade and thus improve office comfort during the hot season.



PRE METAL
Via Fornaci, 70
I - 38068 - Rovereto (TN)
Tel. +39 0464 434443
Fax +39 0464 436665
E-mail: info@pre-metal.it
www.gruppopremetal.it