



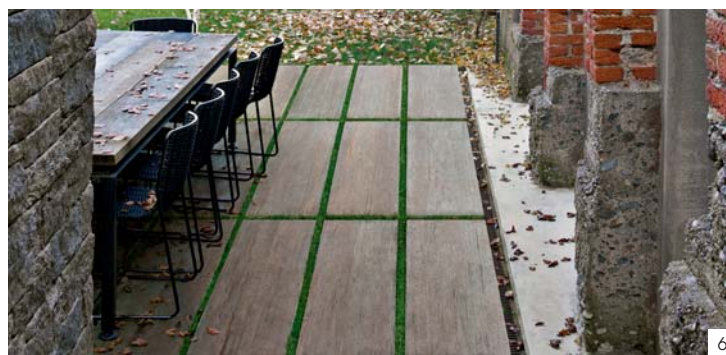
## CERAMICA ITALIANA / ITALIAN CERAMIC TILES LE INFINITE POSSIBILITÀ DI RIVESTIRE GLI ESTERNI INFINITE WAYS TO CLAD AN EXTERIOR

L'utilizzo dei rivestimenti ceramici consente di creare continuità tra interno ed esterno, sfruttando le collezioni che offrono versioni adatte all'applicazione indoor e outdoor. In particolare, le ceramiche ispirate al legno offrono la possibilità di trasferire all'esterno della casa il calore e le cromie di questo materiale naturale, ovviando agli svantaggi e alla delicatezza del legno rispetto all'usura legata all'azione del tempo e degli agenti atmosferici. La ricerca delle aziende ceramiche si è particolarmente evoluta, con risultati sorprendenti sotto il profilo estetico, riuscendo a riprodurre le essenze legnose nelle loro nuance cromatiche, imperfezioni e irregolarità superficiali.

Ispirata al fascino delle tavole di recupero, Legend di Ariana coniuga l'aspetto vissuto e l'eleganza che caratterizzano il legno. È disponibile in tre formati e due tipi di struttura, con superficie R10 e antiscivolo R11, quest'ultima pensata per la pavimentazione degli spazi esterni. Quattro i colori proposti per il pavimento (Grey, White, Sand, Havana, Brown), tre per i rivestimenti (Pure, Black&White, Sepia). Anche Cerdomus offre con

Ceramic tiles help create continuity between indoors and outdoors, especially by opting for collections that have specific internal and external options. Ceramic tiles that imitate wood take the warmth and colour of this natural material outside, but overcome the notable disadvantages and delicate nature of wood when exposed to the elements over time. Research has really made strides in this field, especially on the aesthetic front, with the nuanced colours of wood, the imperfections and the surface irregularities all being reproduced.

Legend by Ariana draws inspiration from reused wooden panels to create tiles that have that worn, elegant feel of wood. They come in three sizes and two shapes, with R10 and non-slip R11 surfaces (the latter is designed especially for exteriors). It has various colour options for the floor tiles (Grey, White, Sand, Havana, Brown), and three for cladding (Pure, Black & White, Sepia). Club by Cerdomus is another tile with the worn appearance of old wood created by strong colour tone contrasts. Club comes in two sizes (15x60 and 16.5x100 cm) and five colours: Beige,



Club una rivisitazione delle superfici lignee erose e usurate dallo scorrere del tempo, evocate dalle forti stonalizzazioni cromatiche. Disponibile in due formati (15x60 e 16,5x100 cm), Club è proposto in cinque colori: Beige, Charcoal, Grey, Tabacco e White. Gli elementi della collezione Newood di Casalgrande Padana accostano lo strato materico della finitura, con un disegno delle venature leggermente a rilievo e cangiante, a una selezione cromatica orientata al design contemporaneo, con tre tonalità neutre (Black, Grey, White) e cinque tonalità calde (Wengè, Brown, Cream, Beige, Ivory). Newood è prodotto in quattro formati modulari, cui si aggiunge la versione Newood Outdoor, nel formato 11x90 cm, per le applicazioni in esterni. Anche Docks di FAP ceramiche garantisce la continuità tra interni ed esterni con le versioni Doga Out da 22,5x90 cm e Docks 2.0, nel formato 60x60 cm alto 20 mm, per posa a secco, sopraelevata o a colla per pavimenti carrabili. Docks 2.0 è proposta in tre varianti cromatiche: Naturale, Miele, Tabacco. Legno di Ardennes fa parte della collezione Edilgres Woodlab, che ha selezionato diverse essenze e lavorazioni per trasformarle in prodotti in gres porcellanato altamente tecnici e performanti. Tre le tonalità proposte (Canapa, Cenere, Torba), nella versione naturale e per esterni, nel formato 20x120 cm. È sempre il principio della continuità tra interno ed esterno a ispirare Treverk Outdoor di Marazzi, legno ceramico in gres porcellanato dello spessore di 10,5 mm, con caratteristiche di resistenza allo scivolamento e di ingelività. Treverk Outdoor è disponibile in tre tonalità di colore (Beige, Cappuccino, Teak) e due formati (15x20, 30x120 cm). Quattro le essenze proposte da Cottage di Piemme (Acacia, Ulivo, Cipresso e Carpino), nel formato 45x90 cm. La gamma di Cottage è stata ampliata con lo spessore 20 mm, che permette di realizzare progetti outdoor, autonomi o in continuità con l'interno dell'abitazione. La collezione Blendart di Ceramica Sant'Agostino sovrappone alle venature del legno un suggestivo "effetto verniciatura", quasi fosse un ulteriore segno del tempo. Le lastre Blendart AS 2.0 sono pensate per pavimentazioni esterne, e possono essere posate a secco o sopraelevate, nel formato 40x120 cm. Ricerca tecnologica e risultato estetico si coniugano in Kauri di Nuovocorso. Proposte in tre essenze (Dusty, Cinnamon, Umber) nel formato 20x180 cm, le plance Kauri sono realizzate in gres porcellanato estruso a crudo, che consente di ricreare non solo il colore e la venatura, ma anche la fibra e la porosità del legno. Bio Plank di Lea Ceramiche associa infine performance di resistenza e durezza alla protezione antibatterica Microban®. Per le applicazioni outdoor è disponibile il formato 12x120 cm, con la finitura deck con protezione antiscivolo R11, in una palette di colori che racchiude sia tonalità neutre sia cromie più decise.

Charcoal, Grey, Tabacco and White. Casalgrande Padana's Newood collection combines the material look of wood with a slightly raised, iridescent grain. The colour palette favours contemporary designs, with three neutral tones (Black, Grey, White) and five warm hues (Wengè, Brown, Cream, Beige, Ivory). Newood comes in four modular sizes, plus Newood Outdoor (11x90 cm) for exteriors. Docks by FAP allows continuity between indoors and outdoors with Doga Out (22.5x90 cm) and Docks 2.0, (60x60 cm, 20 mm high), which can be dry installed on gravel, sand or grass, as inspectable raised flooring or glued for driveways. Docks 2.0 comes in three colour options: Natural, Honey and Tobacco. Legno di Ardennes is part of the Edilgres Woodlab collection, which is a range of high performance ceramic tiles that has a number of different wood finishes. It comes in three hues (Canapa, Cenere, Torba), in a natural version and for outdoors (20x120 cm). Marazzi's Treverk Outdoor is another option for indoor-outdoor continuity. These 10.5 cm ceramic tiles have a wood-like finish, but are also anti-slip and frost resistant. Treverk Outdoor comes in three colours (Beige, Cappuccino, Teak) and two sizes (15x20, 30x120 cm). Piemme's Cottage (45x90 cm) comes in four colours: Acacia, Ulivo, Cipresso and Carpino. The Cottage collection has a 20 mm version for outdoor settings, whether as a continuation of the indoor flooring or completely separate. Ceramica Sant'Agostino's Blendart collection couples the typical grain of wood with a "varnished effect" that reiterates the worn feel of this natural material. Blendart AS 2.0 slabs (40x120 cm) are designed for exterior settings and can be dry laid or installed for raised floors. Nuovocorso's Kauri combines technological research with aesthetic appeal. It comes in three wood imitations (Dusty, Cinnamon, Umber) in the 20x180 cm format. Kauri slabs use of a specific extruded technology in production that not only reproduces the colour and grain of wood, but also the fibre and porosity. Bio Plank by Lea Ceramiche combines resistance and durability with Microban® antibacterial protection. For outdoor use, it comes in a 12x120 cm option, with a deck finish with non-slip R11 protection. The colour palette includes neutral and stronger colours.

#### CERAMICS OF ITALY

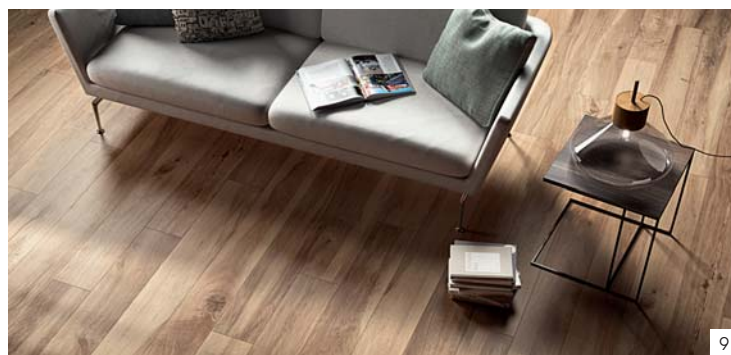
Viale Monte Santo, 40 - I - 41049 Sassuolo (MO)

Tel. +39 0536 804585 - Fax +39 0536 806510

E-mail: info@laceramicaitaliana.it - www.laceramicaitaliana.it

#### ■ COLLEZIONI / COLLECTIONS

- 1- NEWOOD OUTDOOR, CASALGRANDE PADANA
- 2- DOCKS 2.0, FAP CERAMICHE
- 3- CLUB, CERDOMUS
- 4- TREVERK OUTDOOR, MARAZZI
- 5- LEGEND, ARIANA
- 6- BLENDART AS 2.0, CERAMICA SANT'AGOSTINO
- 7- COTTAGE 20 MM, CERAMICHE PIEMME
- 8- BIO PLANK DECK, LEA CERAMICHE
- 9- KAURI, NUOVOCORSO
- 10- LEGNO DI ARDENNES, EDILGRES WOODLAB



9



10