



EDIFICIO PER UFFICI 30 JELICOE / 30 JELICOE OFFICE BLOCK JOHANNESBURG, SOUTH AFRICA PARAGON ARCHITECTS

L'edificio 30 Jellicoe, progettato da Paragon Architects, è un complesso per uffici realizzato nel quartiere Rosebank della città sudafricana di Johannesburg.

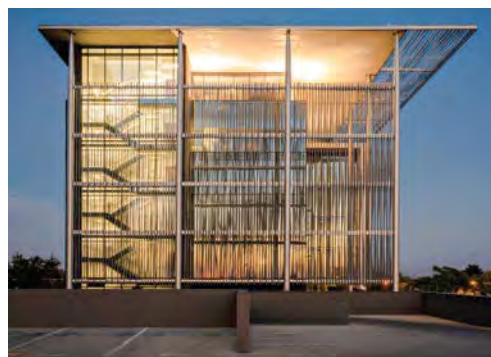
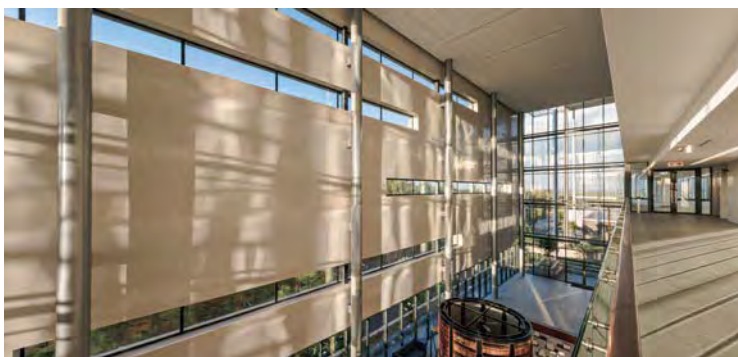
L'intera struttura poggia su una piattaforma sopraelevata rispetto alla quota stradale, sulla quale sono stati piantumati alberi e altra vegetazione, e al di sotto della quale è integrato il parcheggio. Un filtro tra esterno e interno, luogo di sosta e di accoglienza nell'edificio.

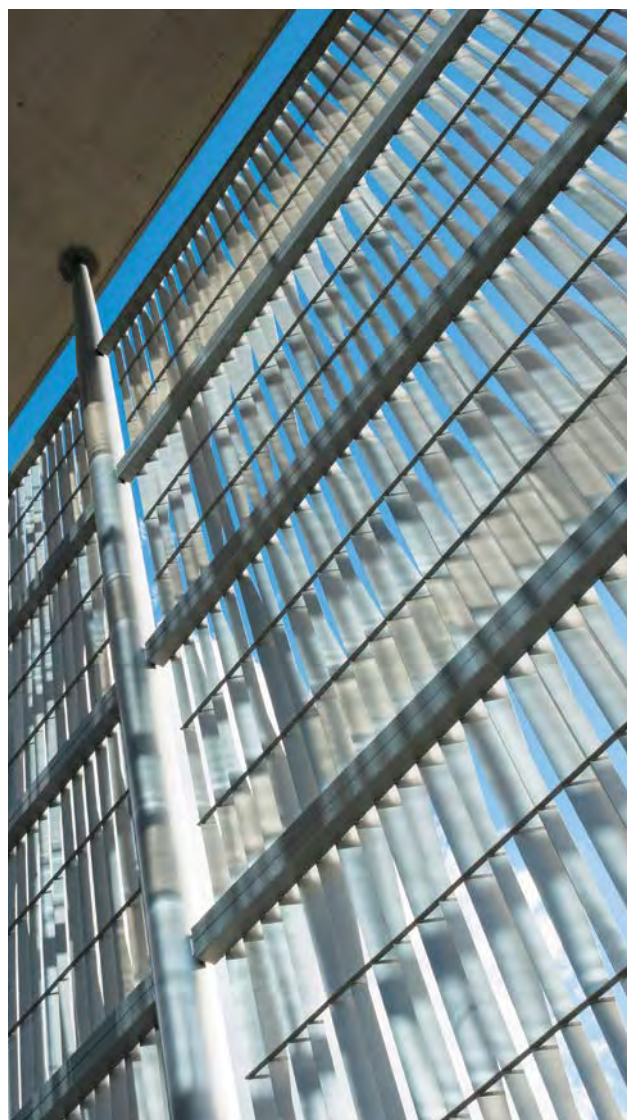
Vetro e acciaio caratterizzano l'intero volume soprastante, studiato nel dettaglio per rispondere alle esigenze climatiche e ambientali della città, che associa un clima subtropicale alla posizione elevata di 1750 metri sul livello del mare. In relazione all'irraggiamento solare, i prospetti est e ovest sono protetti con un sistema di schermi a lamelle verticali in acciaio - sorretti da slanciate colonne rastremate verso l'alto - mentre una schermatura orizzontale aggettante in copertura filtra i raggi solari sulla facciata nord. Sul medesimo prospetto, affacciato sulla strada, l'involucro vetrato lascia spazio a una grande quinta interamente

rivestita in lastre sottili di gres porcellanato Laminam, che con la sua superficie contribuisce a sua volta alle performance energetiche dell'edificio e al mantenimento del comfort climatico interno.

La superficie continua della facciata bianca in gres è interrotta dal segno orizzontale di quattro finestrate a nastro, e con la sua solida matericità fa da contraltare alla trasparenza che caratterizza gli altri prospetti dell'edificio.

Le lastre in gres porcellanato sottile della serie Collection, colore bianco lucidato, nel formato 1000x3000x5 mm, sono state posate seguendo un'orditura orizzontale. Il pieno controllo del coordinamento modulare ha consentito di integrare la quota in altezza delle finestre a nastro con quella delle lastre ceramiche, dando luogo a un insieme di grande pulizia formale ed esecutiva. Un progetto articolato per volumetrie e scelte materiche, che offre un'immagine cangiante e dinamica delle sue superfici e al tempo stesso, dall'interno, indirizza lo sguardo verso suggestive visuali aperte sul verde dei sobborghi vicini.



**LAMINAM**

Via Ghiarola Nuova, 258 - I - 41042 Fiorano Modenese (MO)

Tel. +39 0536 1844200 - Fax +39 0536 1844201

E-mail: info@laminam.it - www.laminam.it

The 30 Jellicoe office block was designed by Paragon Architects in Rosebank, a suburb of Johannesburg.

The entire building sits on a landscape platform that is elevated above street level and adorned with numerous trees and plants. An integrated section below is used for parking. The idea was to create a space that was welcoming, but also a filter between indoors and outdoors.

The structure is primarily of steel and glass, with planning to ensure it catered for the local climate and surrounds, characterised by being subtropical but 1,750 m above sea level. The eastern and western façades are protected by vertical steel louvers supported by a series of tapering columns. On the northern side, a deep horizontal sunscreen provides protection from the burning sun. On this side, overlooking the street, the glazed envelope also "gives way" to a giant feature wall covered entirely in thin porcelain slabs manufactured by Laminam. This addition is central to boosting energy performance and interior comfort.

This large white porcelain-clad wall is marked by four horizontal windows

and, given its solid appearance, contrasts with the transparency of the other façades.

The porcelain slabs are from the Collection series (Bianco Lucidato, 1000x3000x5 mm) and were placed sideways. Precision placement of the various elements meant the height of the ribbon windows perfectly matches the layout of these slabs, creating a very sharp, clean look. The design makes careful use of different volumes and materials to create a bright, dynamic appearance from the outside, while also guiding the views from the inside out onto the lush green surrounding suburbs.

