



CONCORSO INTERNAZIONALE “PROGETTA LA TUA ARCHITETTURA D’INGRESSO” “PLAN YOUR ENTRANCE ARCHITECTURE” COMPETITION

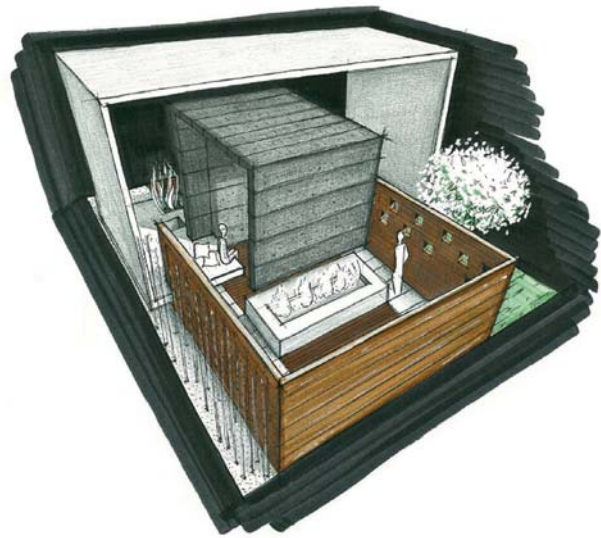
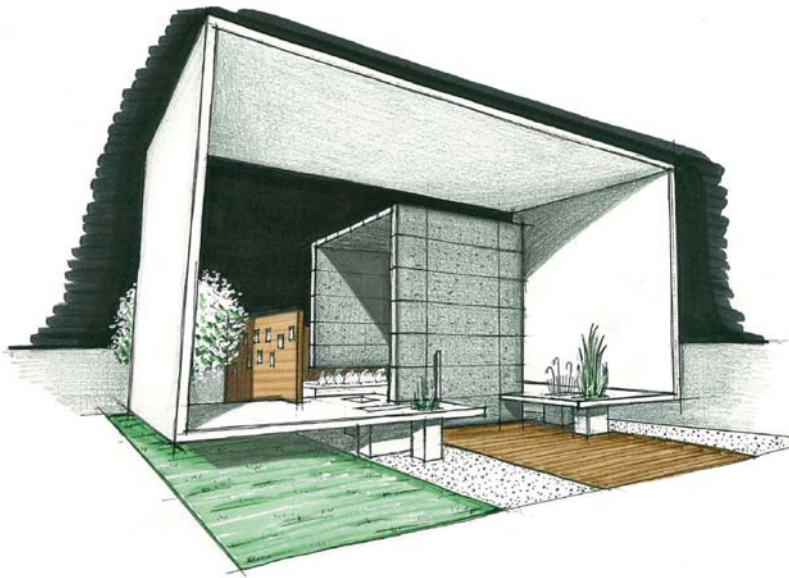
Il concorso internazionale “Progetta la tua Architettura d’ingresso” promosso da Oikos Venezia si è concluso con la premiazione nell’ambito di Made Expo del progetto vincitore, Walkhome, realizzato dallo studio Giordano & Partners di Oderzo (Treviso). Obiettivo del concorso è stato stimolare i progettisti a una riflessione propositiva sullo spazio di ingresso all’abitazione, visto non solo come un mero punto di transito e filtro tra interno ed esterno, ma come un ambiente chiave, che rappresenta l’accoglienza nella casa, un luogo nel quale sostare e vivere.

Scelto tra 180 progetti candidati, Walkhome è stato realizzato ed ha costituito la cornice dello stand di Oikos a Made Expo, uno spazio dinamico, in cui si alternavano pareti in legno e cemento, volumi intersecati che accompagnavano verso l’accesso alla casa definendo ambienti intermedi e permettendo di vivere attraverso materia e geometrie il passaggio tra esterno e interno, pubblico e privato. A sancire l’ingresso, una porta a bilico verticale Synua, imponente nelle dimensioni, e parte integrante dell’architettura e del contesto, elemento non solo funzionale ma componente fondamentale nell’intero disegno architettonico.

Interpretando appieno la concezione di Oikos e lo spirito del concorso, il progetto Walkhome è riuscito a fare dell’ingresso un ambiente dove l’innovazione tecnica ed estetica sono al pari degli altri ambienti della casa, consentendo di mostrare come la porta di sicurezza possa integrarsi nell’ambiente e rappresentare non solo separazione e divisione, ma anche apertura e accoglienza.

L’obiettivo di Oikos di fornire ai progettisti gli strumenti per integrare lo spazio di ingresso nei più diversi contesti architettonici è supportato da una vasta scelta di prodotti, arricchita dalla proposta di nuove finiture: 15 nuance di specchi lucidi, 15 di specchi opachi, 5 finiture materiche, 4 opzioni di gres porcellanato e ancora rovere Row e acciaio. Alle sei linee di porte se ne sono infine aggiunte due: Project, porta di sicurezza per interni studiata per l’edilizia domestica e per quella ricettiva, ed Evolution 3 TT, porta di sicurezza a taglio termico idonea ai requisiti richiesti dai certificatori di edifici a basso consumo energetico tra i quali CasaClima e Passive House.





■ PROGETTO VINCITORE / WINNER PROJECT
WALKHOME
STUDIO GIORDANO & PARTNERS
VISTE PROSPETTICHE / PERSPECTIVE VIEWS

The "Plan Your Entrance Architecture" international competition, promoted by Oikos Venezia, drew to a close with the awards ceremony at Made Expo. The winner was Walkhome by the Giordano & Partners architecture practice in Oderzo (near Treviso in northern Italy).

The competition was launched to stimulate architects to reassess how entrances are created, moving away from seeing them as merely transit points connecting inside and outside, to a vision in which they play a key role in making the house a welcoming space. In short, the idea was to see entrances as places to spend time.

180 designs were submitted, but Walkhome came out tops. It was built and formed the framework for the Oikos stand at Made Expo. This dynamic space combines wooden and concrete walls that form intersecting volumes that in turn define intermediate spaces around the entrance. Materials and shapes are used to turn this space between indoors and outdoors, between the public and private spheres into a liveable area. The Synua door is an imposing feature and an integral part of the design that plays far more than a functional role.

Walkhome was seen as a perfect interpretation of the spirit and concept

Oikos sought for the competition, turning the entrance into a space in which the technical and aesthetic innovation matches the rest of the house. As such, a security door can become a central feature, no longer a symbol of separation and division, but part of a welcoming, open space.

Oikos aims to provide designers with the tools to integrate the entrance area into a wide array of architectural settings and it does this not only through its vast range of products, but also a series of new finishes: 15 nuances for shiny mirrors, 15 opaque mirrors, 5 material finishes, 4 porcelain stoneware options as well as Row oak and steel options. Two door lines have also been added to the existing 6. Project is an internal security door for interiors in homes and hotels, while Evolution 3 TT is a security door with a heat break that makes it suitable for low energy consumption systems (e.g. CasaClima and Passive House).

OIKOS

Via della Tecnica, 6 - I - 30020 Gruaro (VE)
Tel. +39 0421 7671 - Fax +39 0421 767222
E-mail: oikos@oikos.it - www.oikos.it