

**SYNUA VELA,  
SYNUA WALL SYSTEM  
LA SICUREZZA  
IN OGNI AMBIENTE  
SECURITY EVERYWHERE**

Synua Vela, an armoured sliding door, offers a combination of aesthetics, space savings and security. Suited to commercial and residential settings, such is its size that it can be used as both as an entrance door separating indoors and outdoors, and as a door in an internal partition wall. It is an ideal solution any time secure divisions are needed between spaces, but without excessively large doors. It is clad vertically in staves, with different colour and material options to allow seamless integration into the surrounding context.

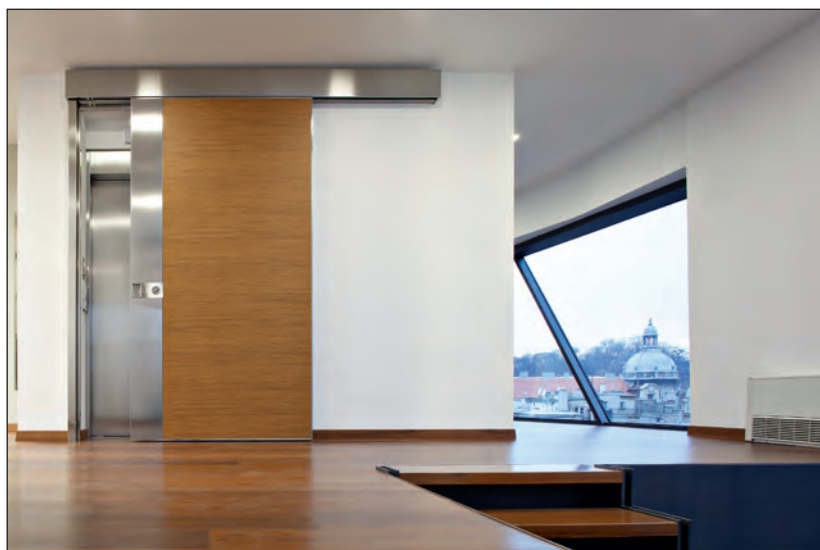
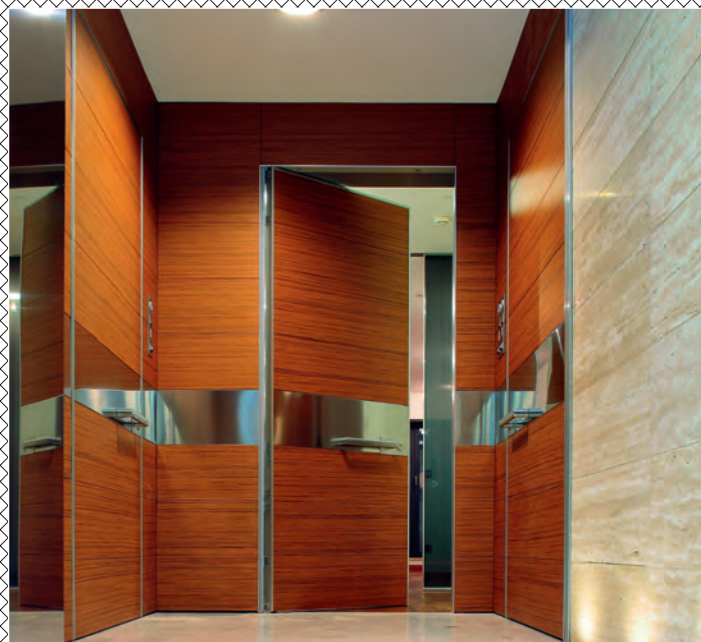
The Cvjetni apartment and shopping complex in Zagreb was designed by Boris Podrecca, who opted for Synua Vela for the doors in the lift area. A natural teak finish was chosen with an inner steel handle and a powered opening mechanism. Some of the walls in the stairwell are lined using the Synua Wall System, a wall-door system that ensures seamless use of materials and colours.

The Synua Wall System has modular sections and can be used indoors or outdoors. It exploits the perfect coplanarity of Oikos doors to create aesthetically identical walls.

La porta d'ingresso blindata scorrevole Synua Vela di Oikos permette di risparmiare spazio coniugando estetica e sicurezza. Per le sue caratteristiche di ingombro trova largo impiego come porta di divisione interna o esterna tra ambienti in ambito sia residenziale sia commerciale, ogni qualvolta si renda necessario creare delle compartimentazioni in sicurezza tra ambienti contigui limitando al massimo lo spazio occupato dalla porta. Il rivestimento esterno a doghe verticali può essere realizzato in diversi materiali e colori, integrandosi con il contesto architettonico in cui la porta viene installata.

All'interno dell'intervento residenziale e commerciale Cvjetni, realizzato a Zagabria su progetto di Boris Podrecca, Synua Vela ha trovato impiego nella realizzazione delle porte del vano ascensore. Rivestita in teak naturale, la porta ha la maniglia interna in acciaio ed è dotata di apertura motorizzata. Alcune delle pareti dello stesso vano scala sono rivestite con Synua Wall System, sistema porta-parete che contribuisce a creare un effetto di omogeneità materica e cromatica.

Synua Wall System è un rivestimento composto da settori componibili, utilizzabile in esterno e in interno. Sfrutta la coplanarità delle porte Oikos per creare pareti caratterizzate da uniformità estetica.



**OIKOS**

Via della Tecnica, 6

I - 30020 Gruaro (VE)

Tel. +39 0421 7671

Fax +39 0421 767222

E-mail: [oikos@oikos.it](mailto:oikos@oikos.it)

[www.oikos.it](http://www.oikos.it)